

LA EVOLUCIÓN DE LOS FLUJOS MIGRATORIOS

Amparo González Ferrer (CSIC)

**LOS NUEVOS DESAFÍOS
DE LOS MOVIMIENTOS MIGRATORIOS Y DE ASILO
Madrid, 8 de junio de 2016**

1. Globalización de la migración: intensidad, extensión y distancia
2. Transformación pre y post-crisis
 - En Europa --- Paso de migración no-EU a intra-EU
 - En España --- Excepcionalismo latinoamericano, nueva selección en entrada, retorno y emigración nacionales
3. Complejización

Globalización de la migración

1. Intensidad

- Migración no se ha acelerado a nivel mundial, en términos relativos desde 1960.
- Cambios son en la dirección de los flujos, más que en su volumen

2. Diversidad: visión eurocéntrica?

- En conjunto no hay una mayor diversidad en los países de origen de la emigración, pero:
 - Los inmigrantes han pasado a ser menos europeos, y
 - Los destinos siguen siendo pocos: nuevos hubs migratorio en Europa, el Golfo y Asia
 - Aumento en Sur de Europa pero no en otros países de recepción migratoria más antigua
 - Menos europeos en todos los destinos tradicionales, que han sido reemplazados por otros orígenes en países tradicionales de inmigración, a la vez que otros países de inmigración (LA) se han transformado en emisores.

3. Razones

- Levantamiento restricciones emigración en países comunistas
- Desarrollo económico de algunos países

CONCLUSION: globalización migratoria es asimétrica, como la económica.

Globalización de la migración

Intensidad, Extensión y Distancia Global de la Migración, 1960-2000

	1960	1970	1980	1990	2000
Global migration rate (in % of world population)	3.06%	2.86%	2.70%	2.67%	2.73%
Global migration spread (across 226*225 corridors)	0.980	0.985	0.990	0.992	0.993
Global migration distance (average in km)	2992	2914	3128	3308	3657

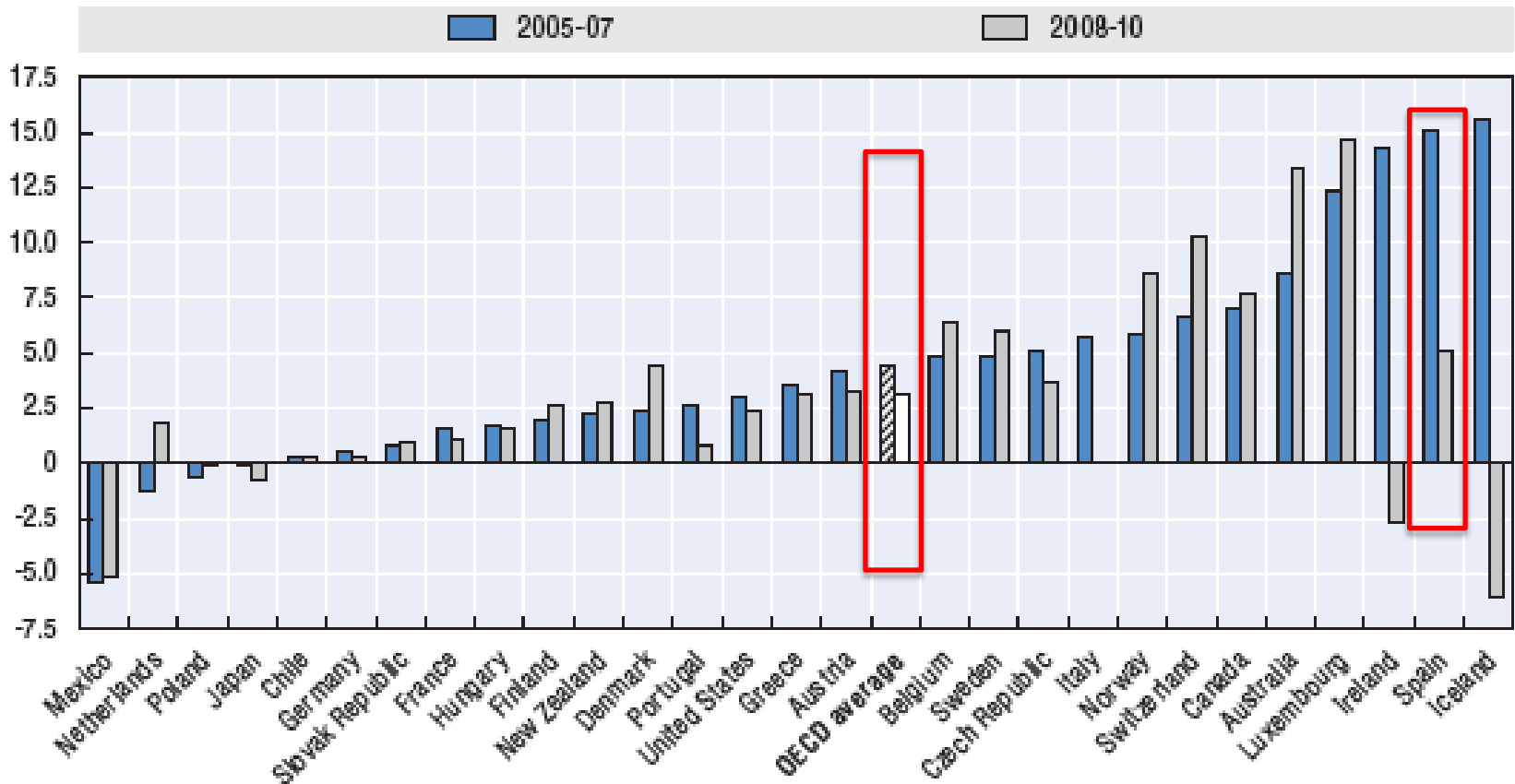
Fuente: Czaika & De Haas (2014)

Globalización de la Migración como Expresión de Eurocentrismo Analítico

1. Europa se ha convertido progresivamente en un polo de atracción migratoria, muy diversa por razón del origen, gigantesco.
1. España encajaría especialmente en este perfil europeo a partir del año 2000

Flujos: Tamaño – OECD

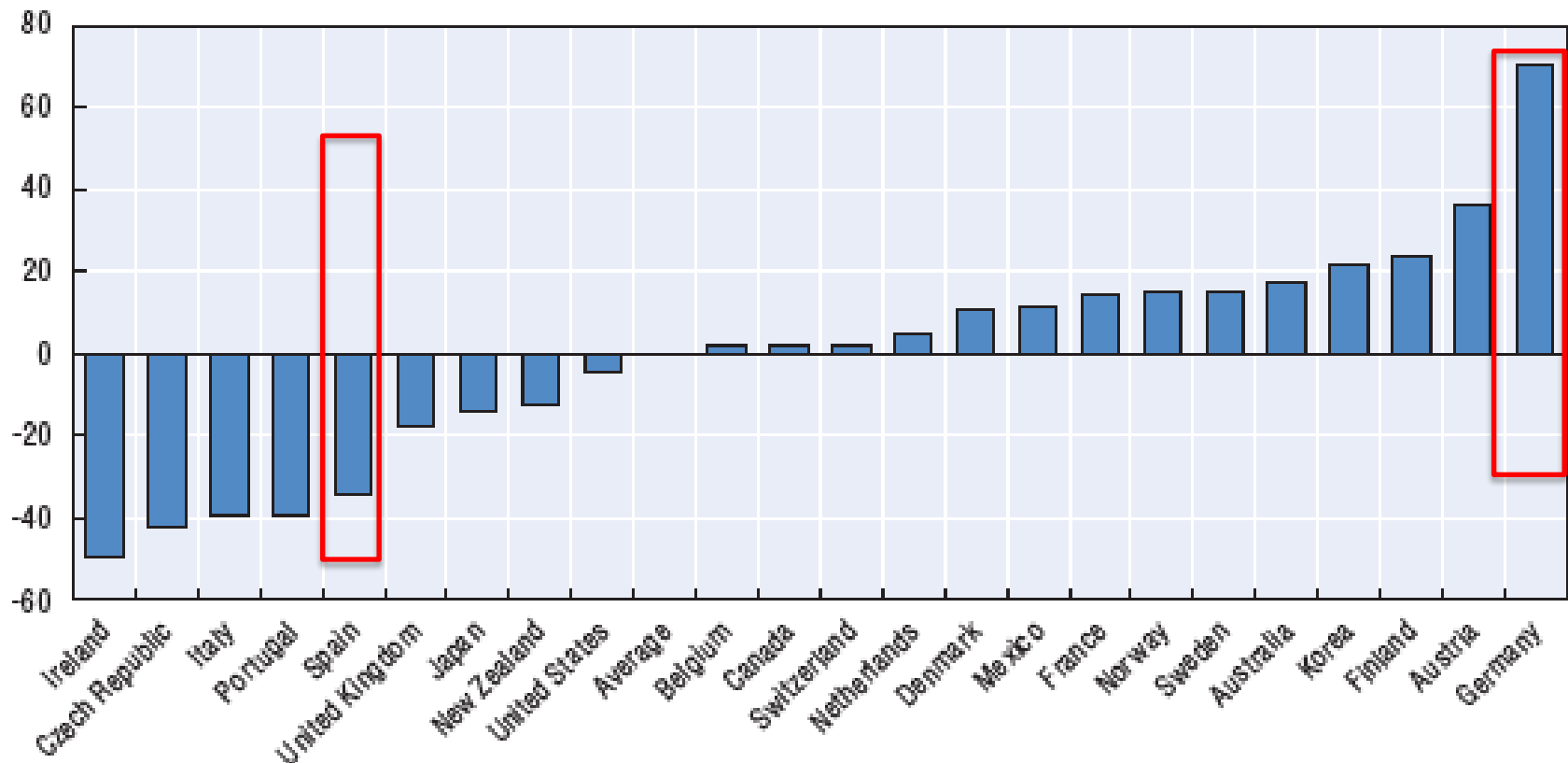
Tasa de Migración Neta Anual Media por 1.000 hab. 2005-2007 vs. 2008-2010



Notes: Averages for 2008-10 are based on 2009-10 for Australia and Ireland, on 2008 and 2010 for Japan and on 2008 for Greece.

Flujos: Tamaño – OECD

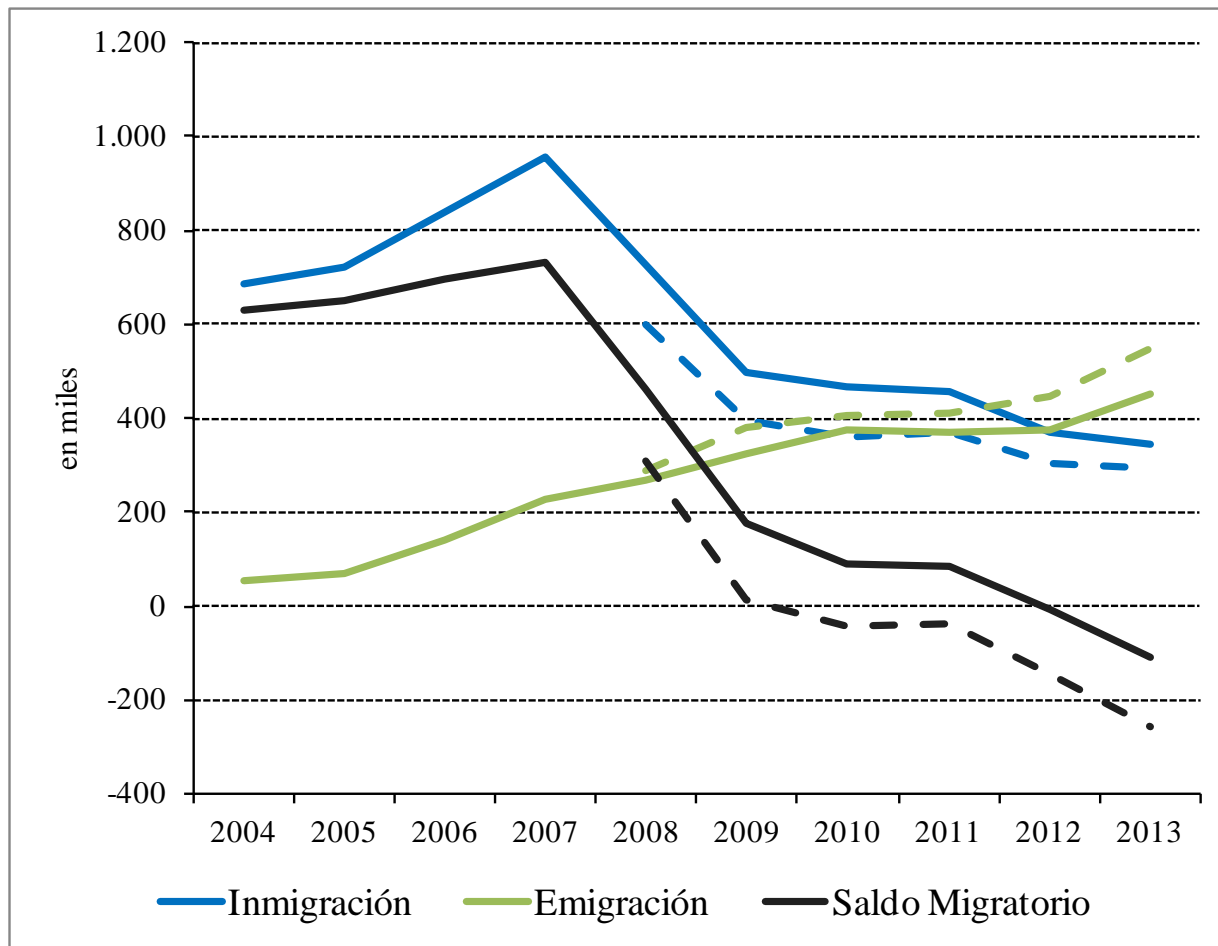
Cambio en flujos inmigración permanente entre 2012 y los 5 años anteriores (%)



Note: The average refers to the countries presented.

Source: OECD International Migration Database.

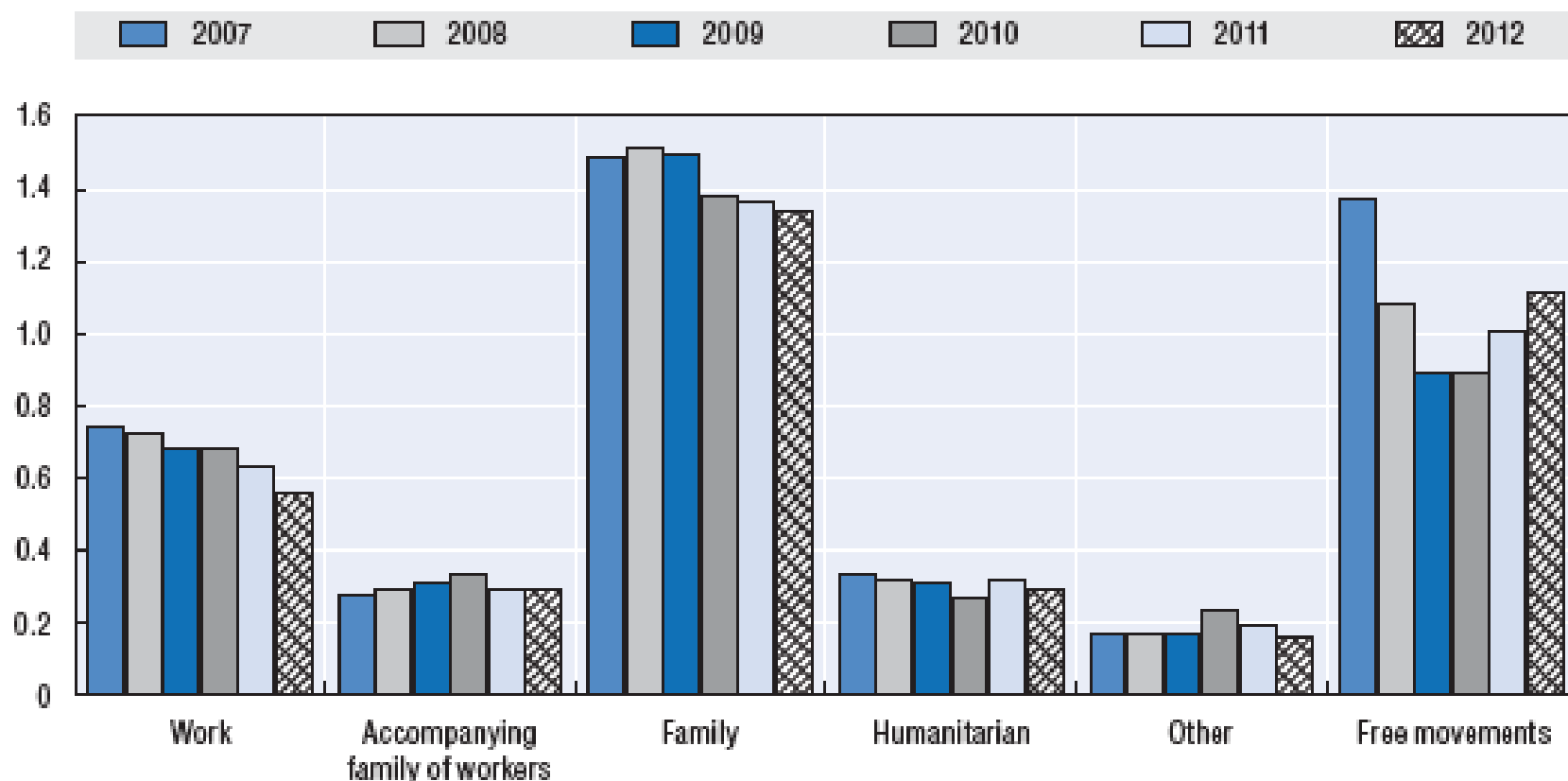
Flujos – Tamaño: España, 2004-2012



Fuente: Domingo y Blanes (2014) , Estadísticas de Variaciones Residenciales 2004-2013 (EVR) y Estadística de Migraciones 2008-2013 (EM) del INE.

Europa – Flujos: Tipo (I)

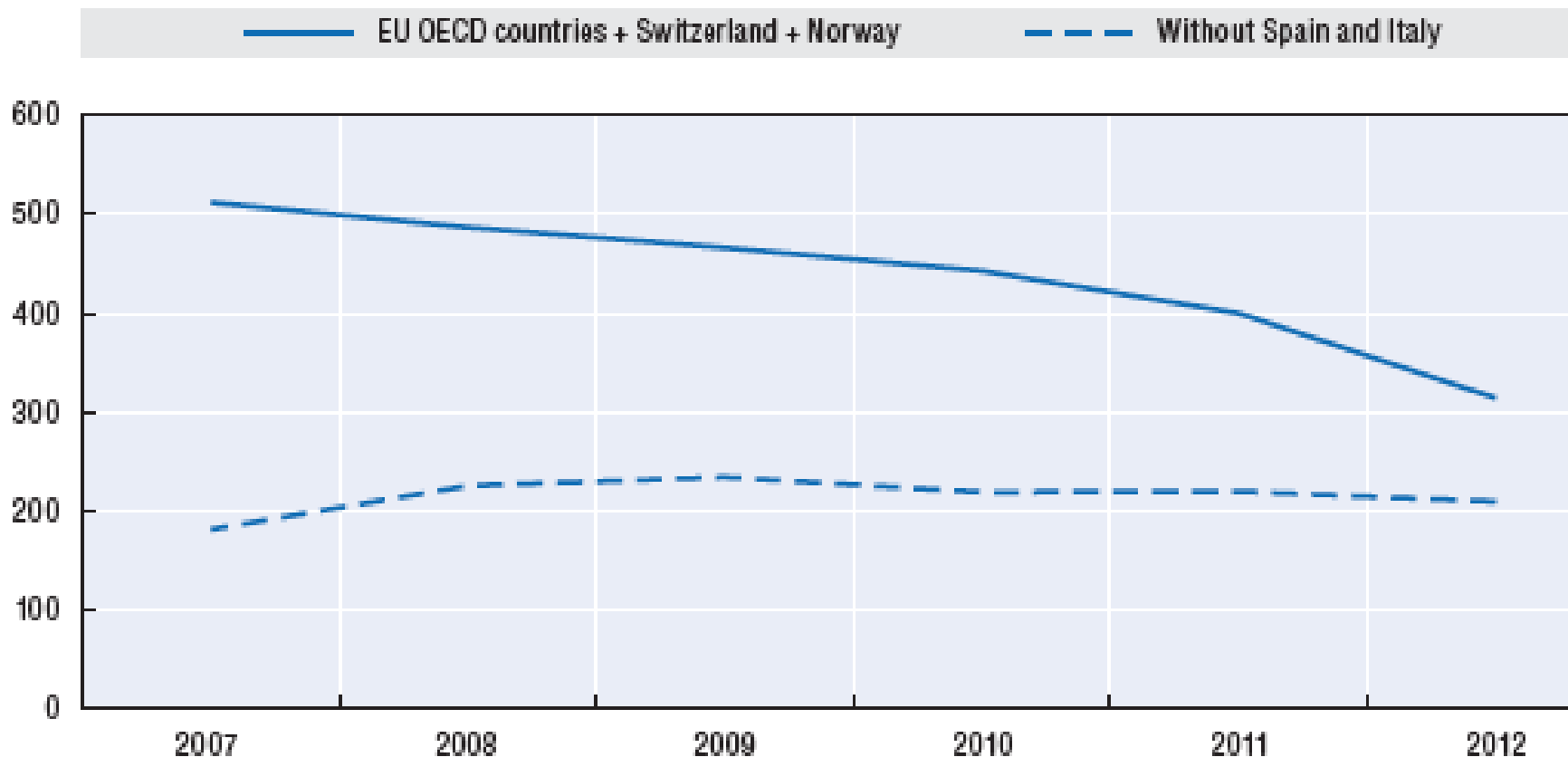
Inmigración permanente a la OECD por categoría de admisión (millones)



Note: Excludes the Czech Republic and the countries for which standardised data are not available (see Table 1.1).

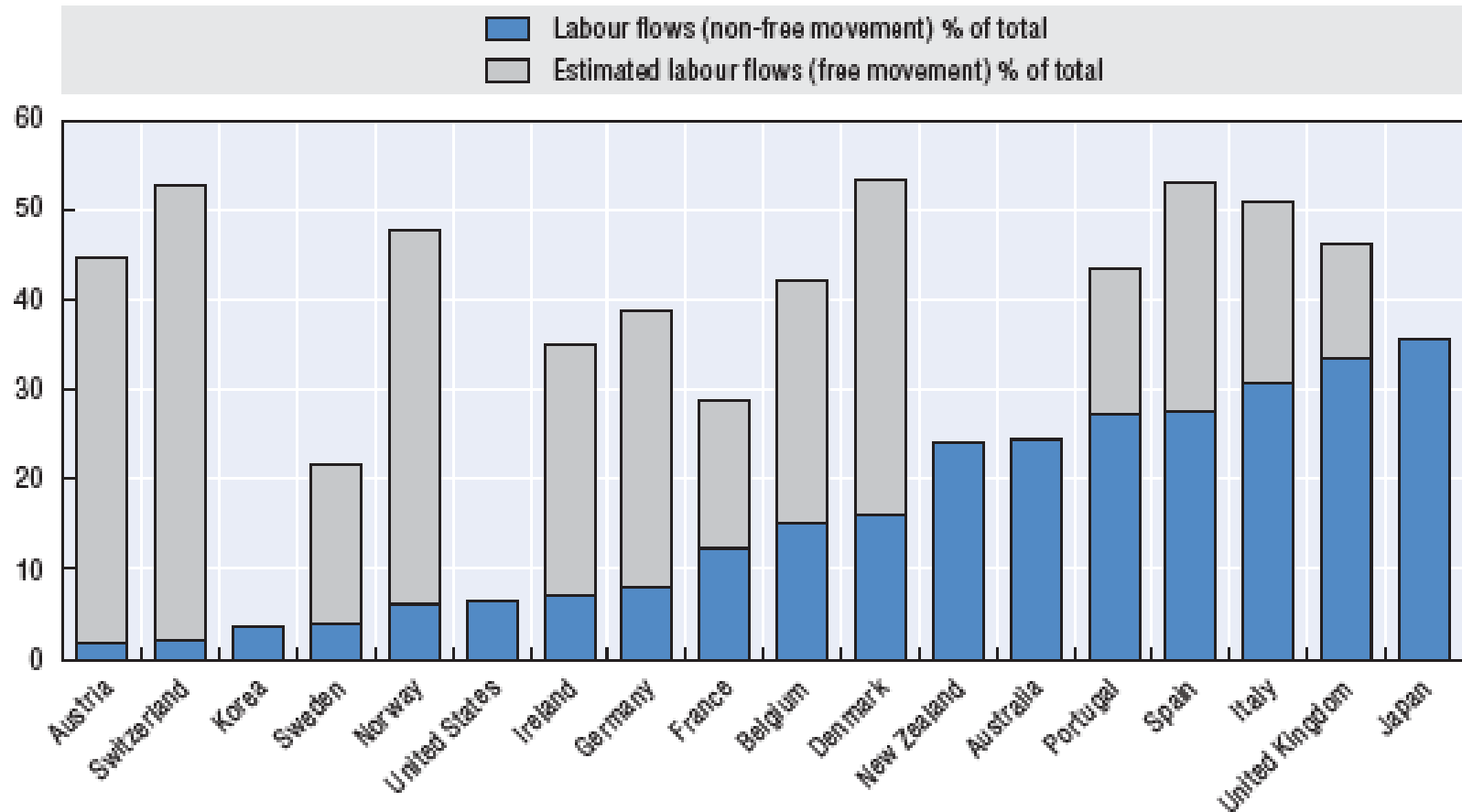
Source: OECD International Migration Database.

Migración laboral 2007-2012

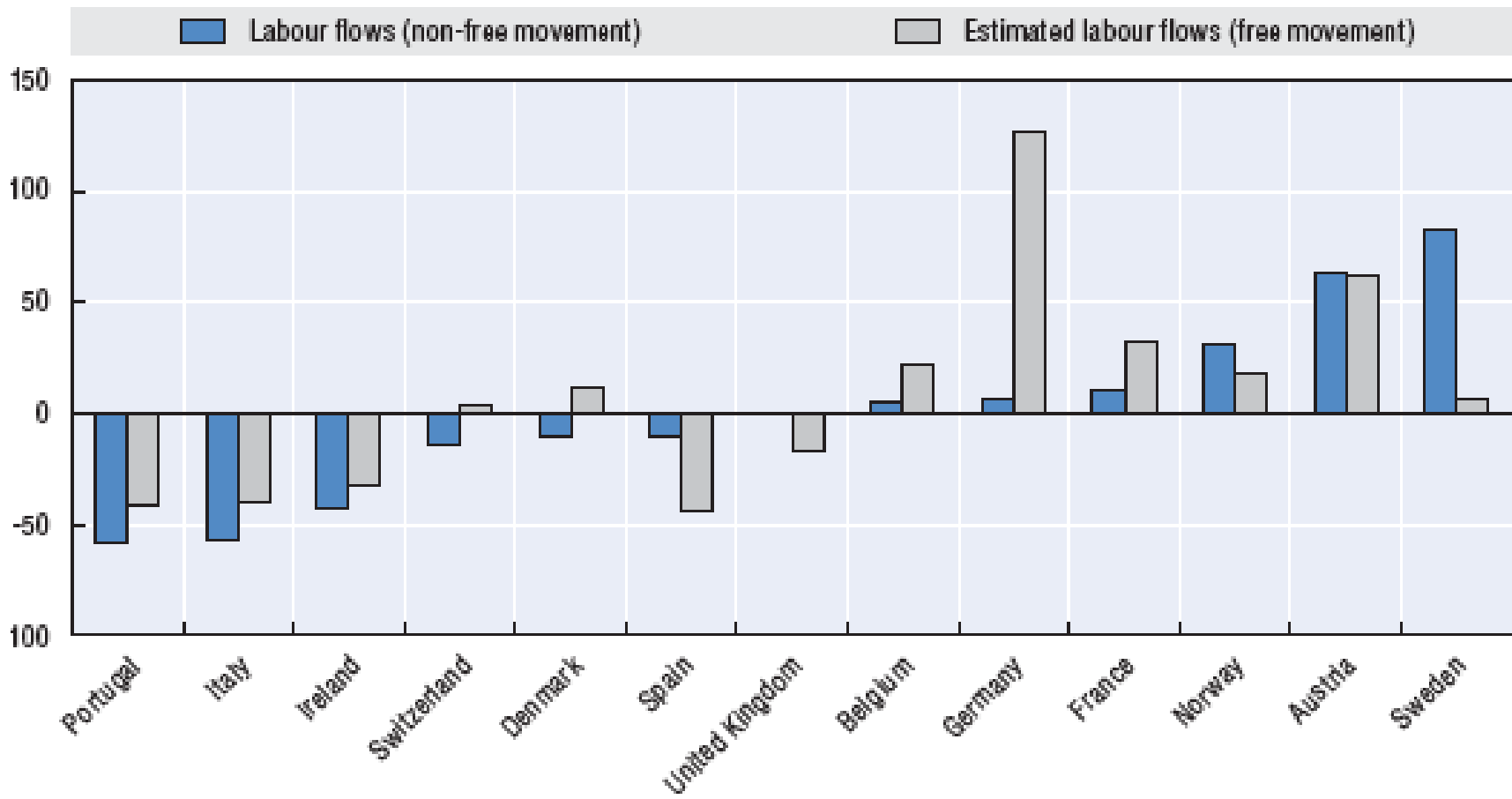


Source: OECD International Migration Database.

Migración Laboral + IntraEU

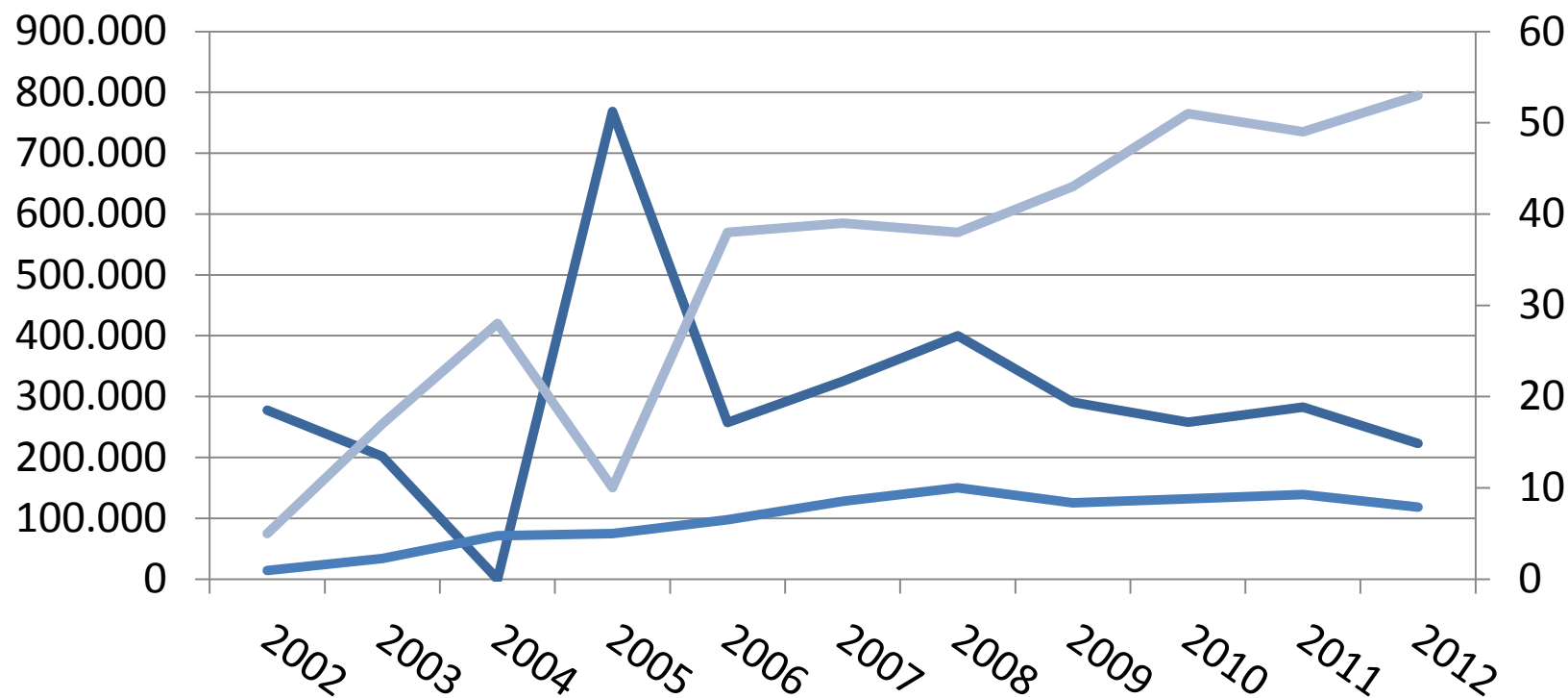


Flujos Laborales – Cambio relativo 2012



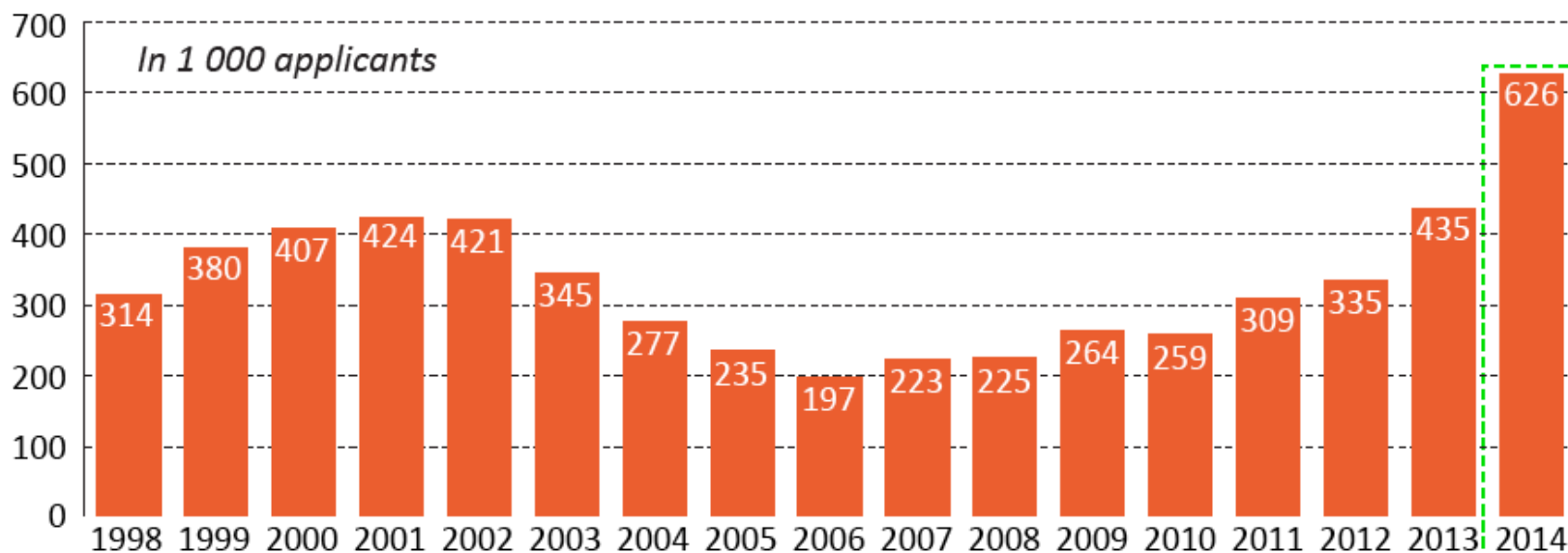
Entradas por reagrupación familiar

- Total Primeros Permisos
- Primeros Permisos por motivos familiares
- % Primeros permisos por motivos familiares



Fuente: Eurostat, Permisos de Residencia.

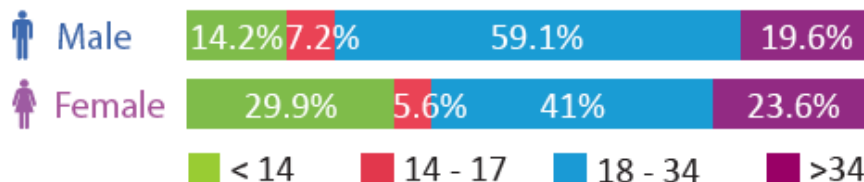
Solicitudes de Asilo en la UE...



Breakdown by gender

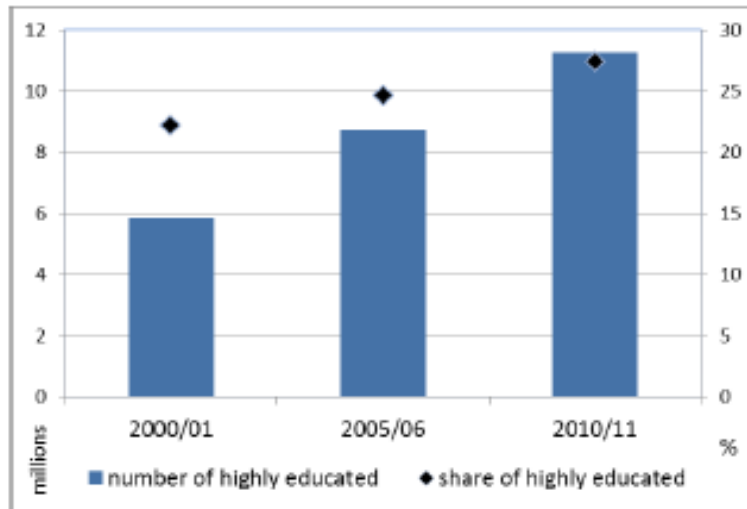


Breakdown by age group and gender



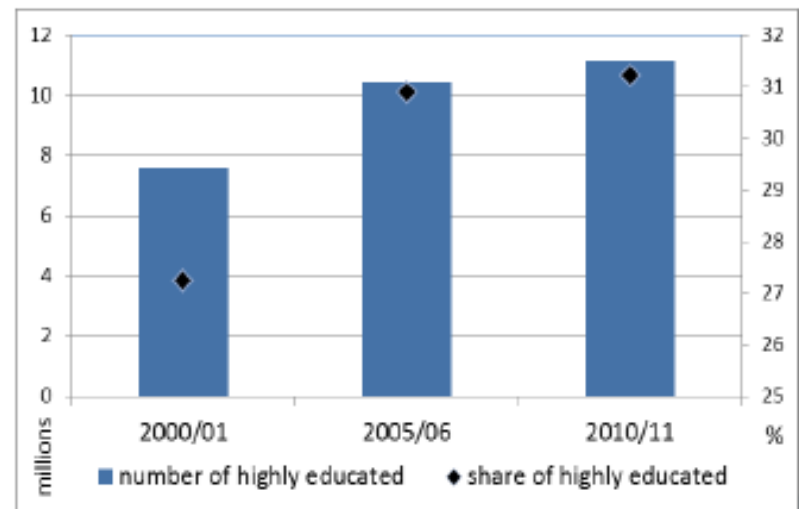
Flujos – Tipo: Estudios

A. Europe



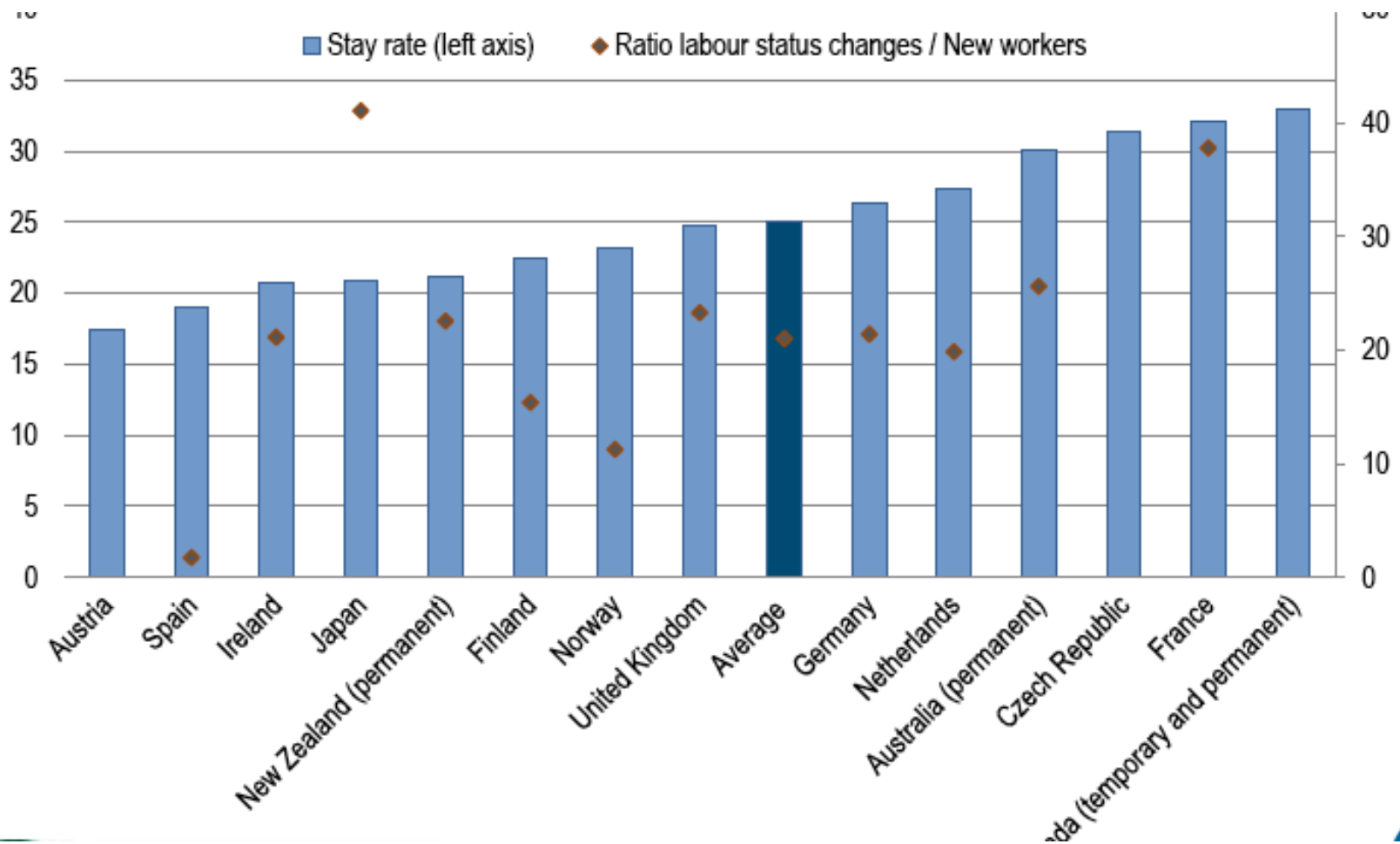
Source: DIOC 2010/11 (forthcoming)

B. United States



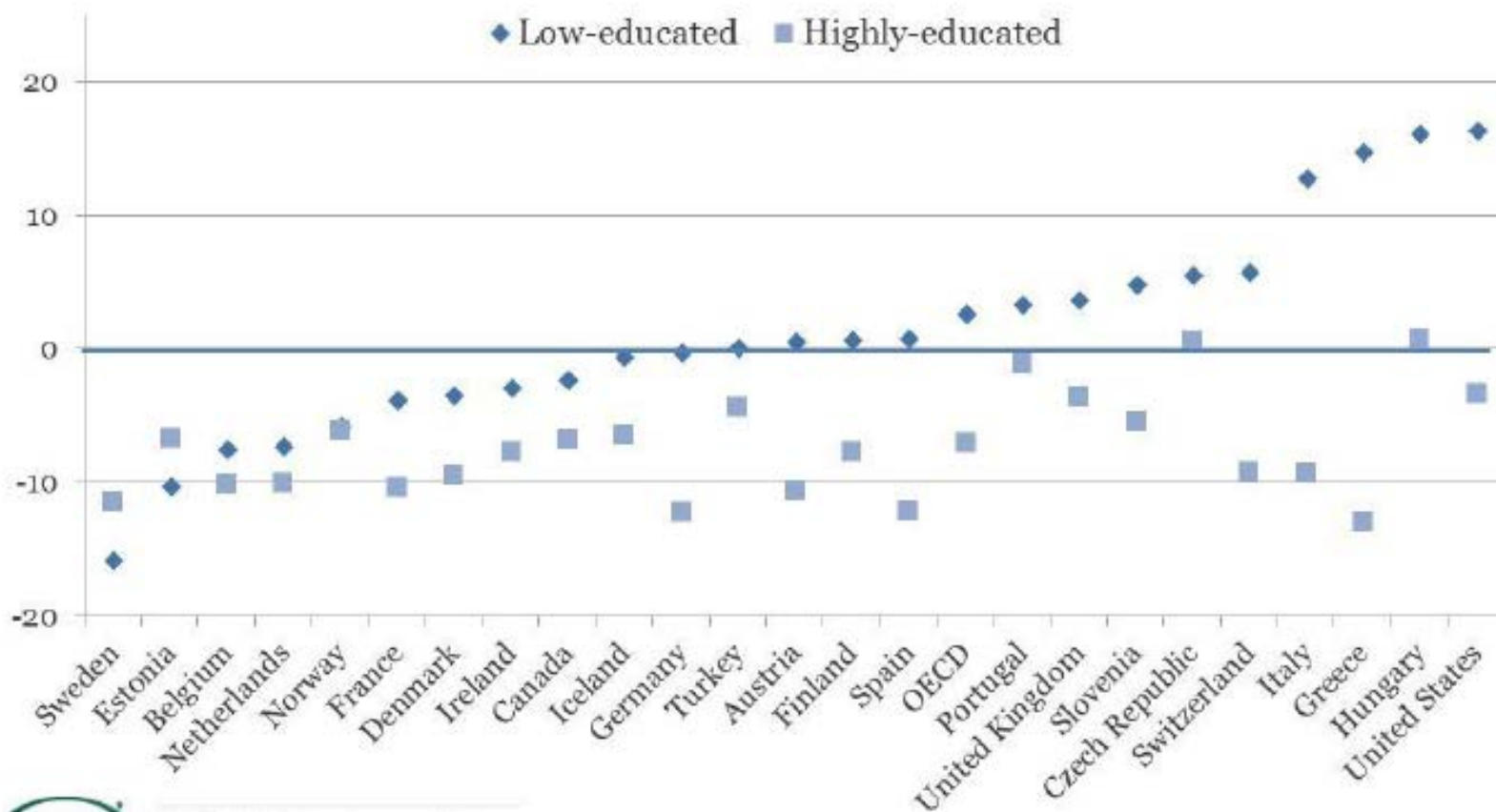
Source: DIOC 2010/11 (forthcoming)

Retención Migración por Estudios y paso a Empleo, 2012



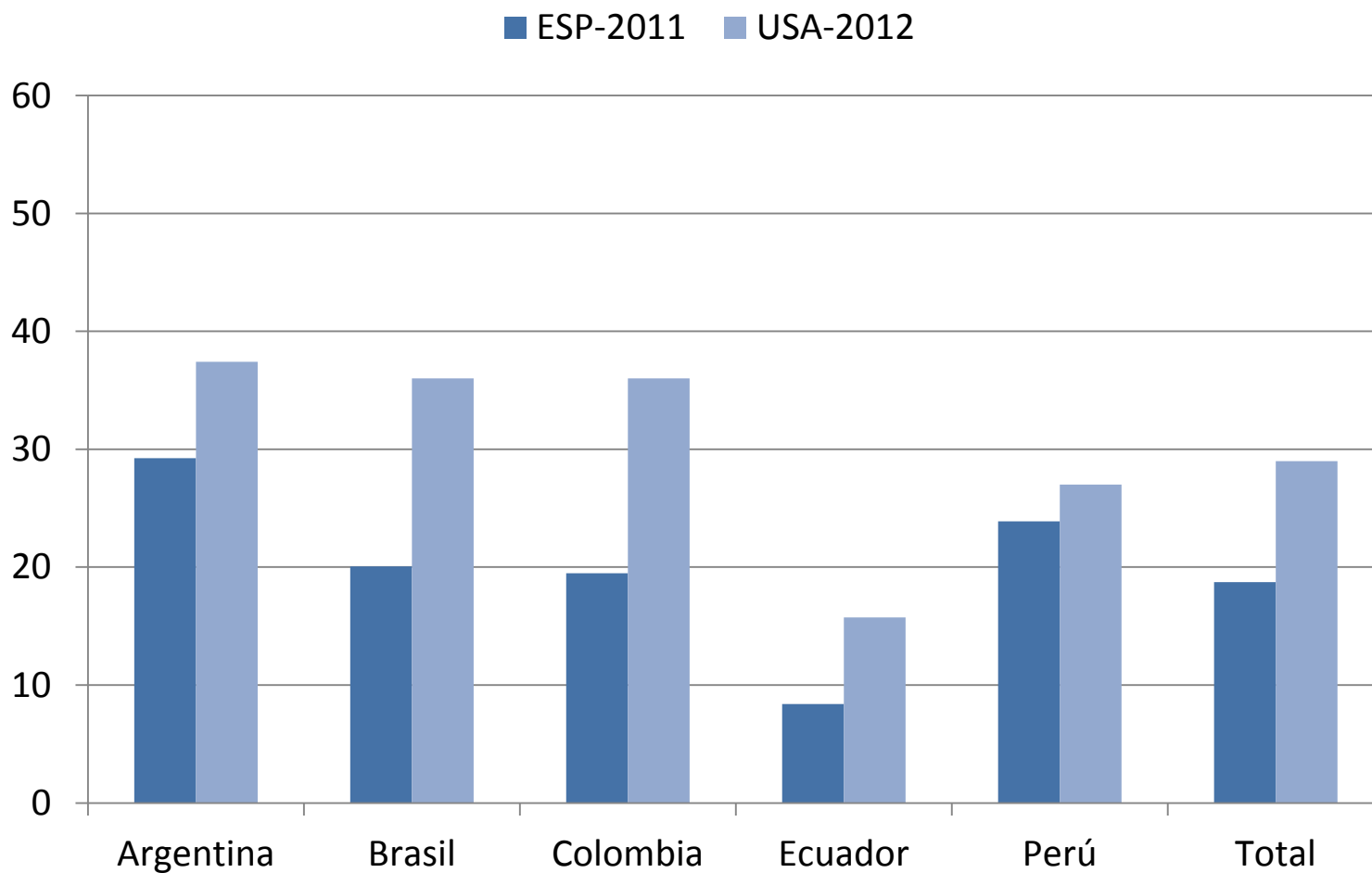
Flujos – Tipos: selección

Diferencia tasa empleo inmigrantes – nativos por cualificación



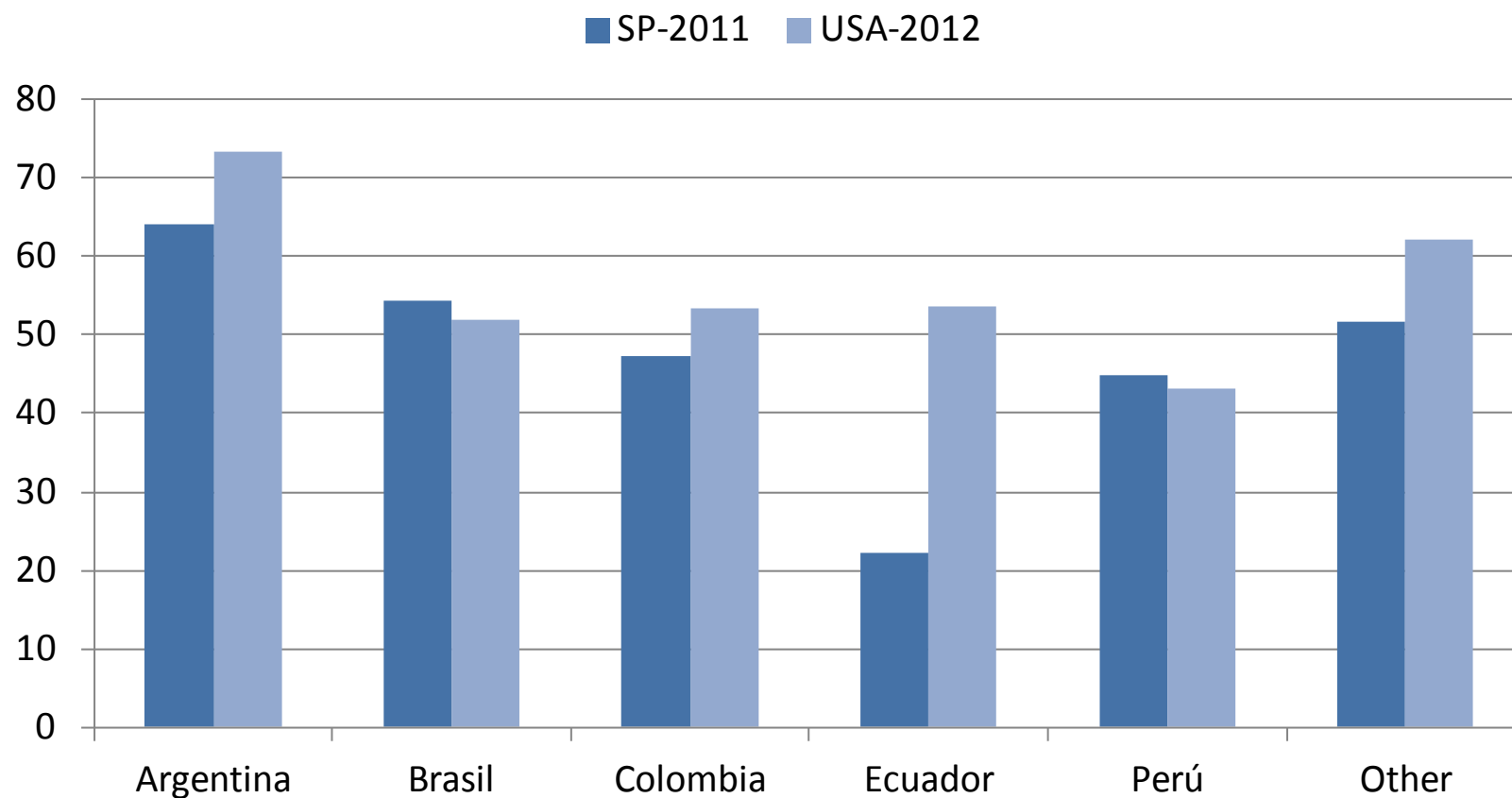
España – Cualificación 2011

% con estudios superiores en Censo 2011

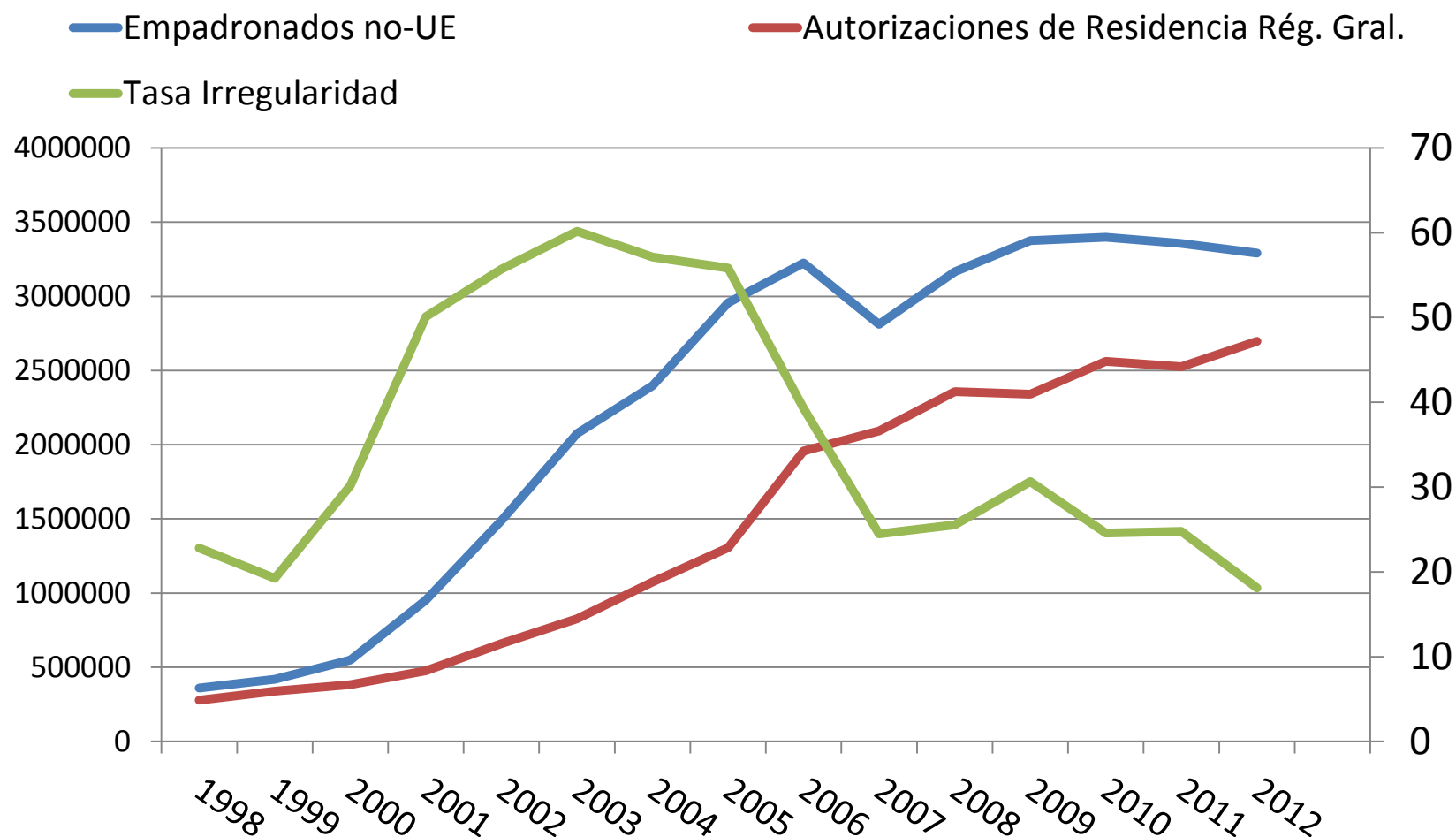


España – Cualificación y Empleo

% con estudios superiores empleados en puestos CNO-2011 grupos 1,2, 3

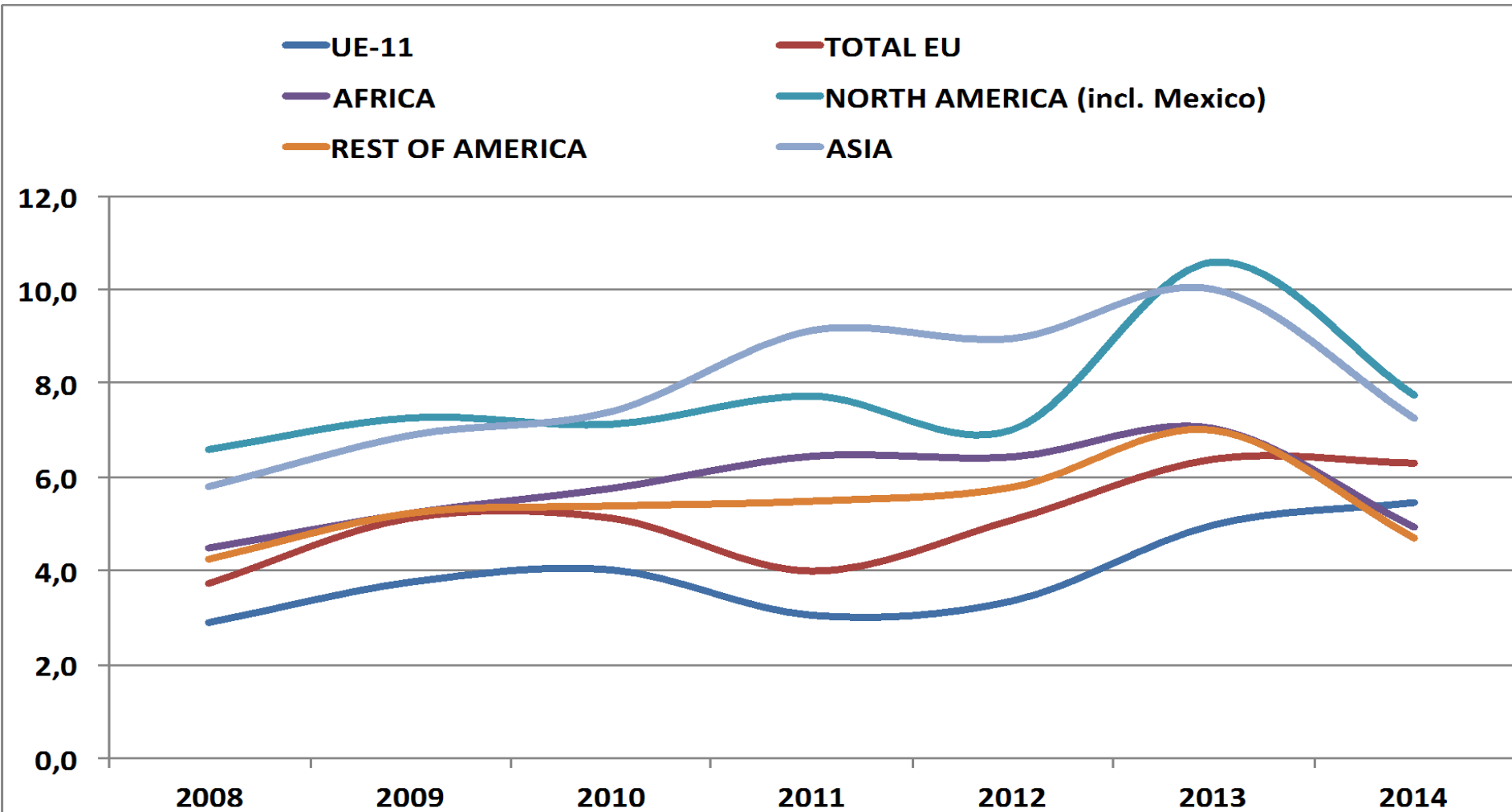


España - Irregularidad de los no-UE

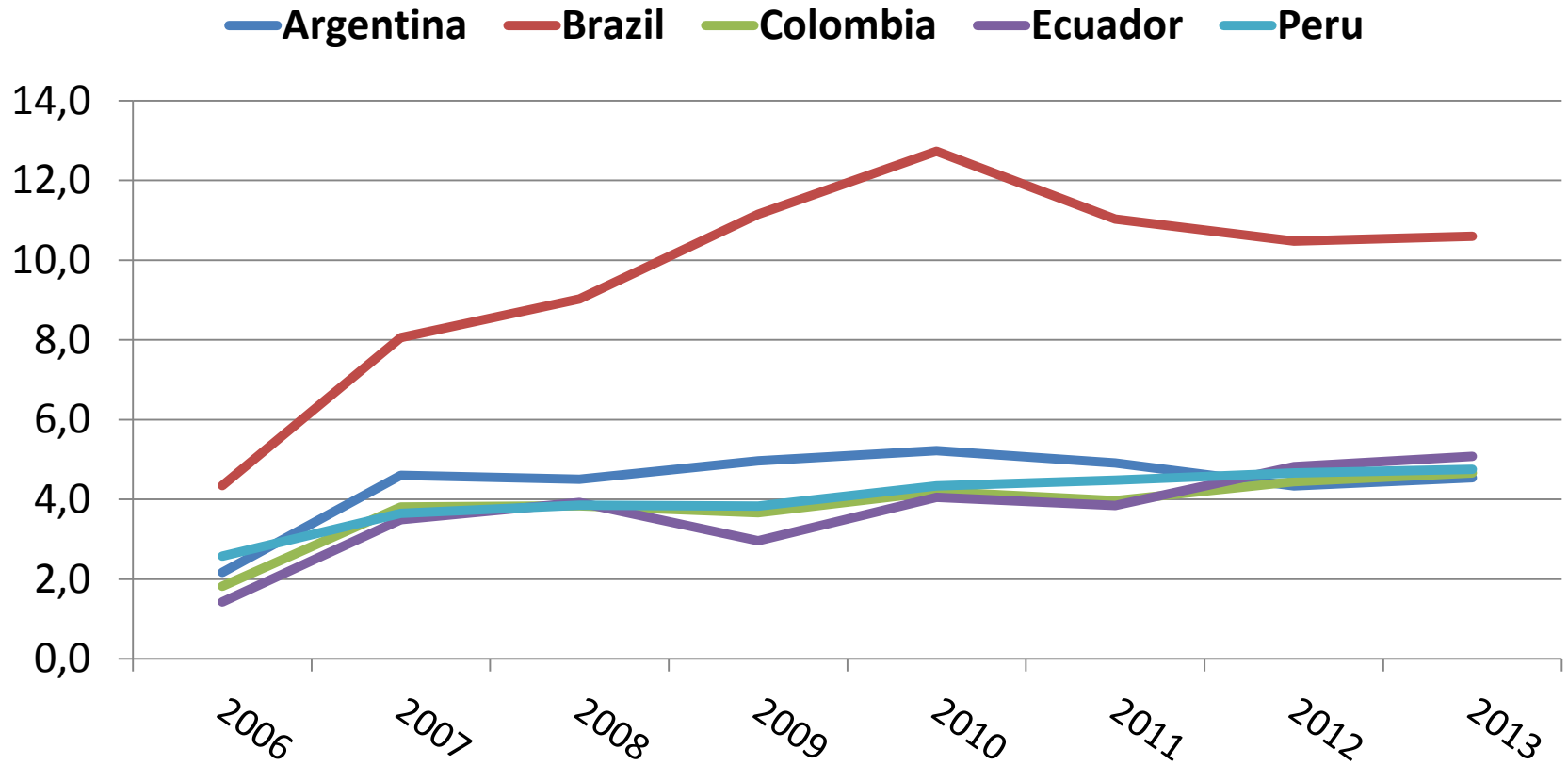


Fuente: Anuario de Inmigración, varios años. INE, Padrón Municipal, varios años

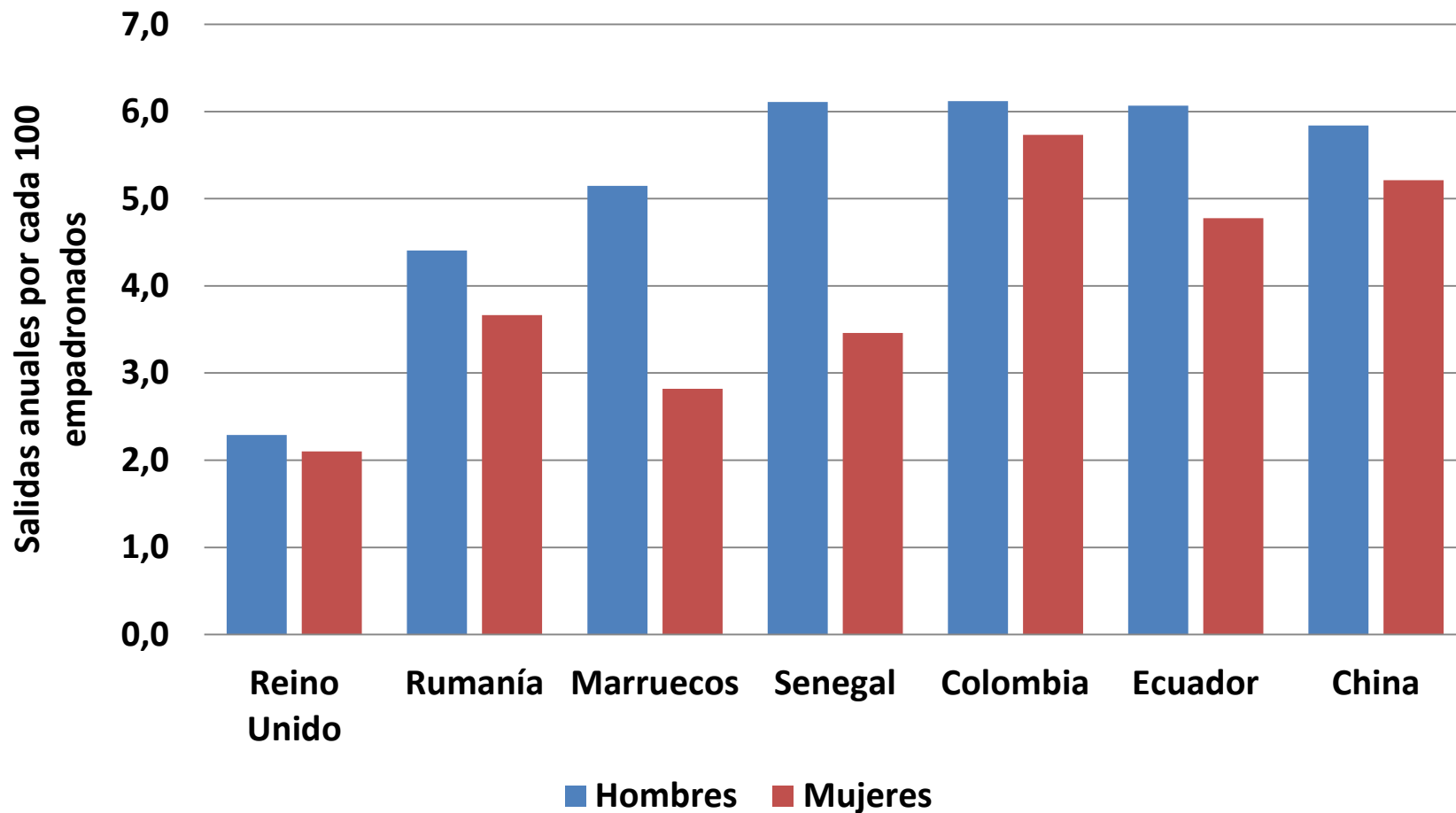
Retorno: intensidad relativa



Retorno - Variaciones por origen



Retorno - Variaciones por sexo



Conclusiones (I)

1. Inmigración concentrada en Europa/OCDE, visión distorsionada de conjunto
2. Europa- migración laboral:
 - Complejización por intra- Europea
 - Dificultad en selección productiva (desperdicio de cualificaciones, estudios)
3. Complejización – España: inmigración + emigración (retorno origen extranjero y salidas nacionales) + naturalización + segundas generaciones + identidades mixtas

Conclusiones (II)

1. Efecto contra-productivo de las políticas restrictivas: prolongan estancias, retrasan retorno, separan familias y generan irregularidad, dificultan integración
2. Dinámica muy compleja: mezcla inmigración y emigración sin delimitación clara por nacionalidad, junto a aparición de segundas generaciones.
3. Necesidad de mecanismos que aporten flexibilidad al sistema y posibilidad de retorno y circulación espontánea

GRACIAS!