

Abrir el concepto de pobreza y desigualdad: enfrentar la multidimensionalidad

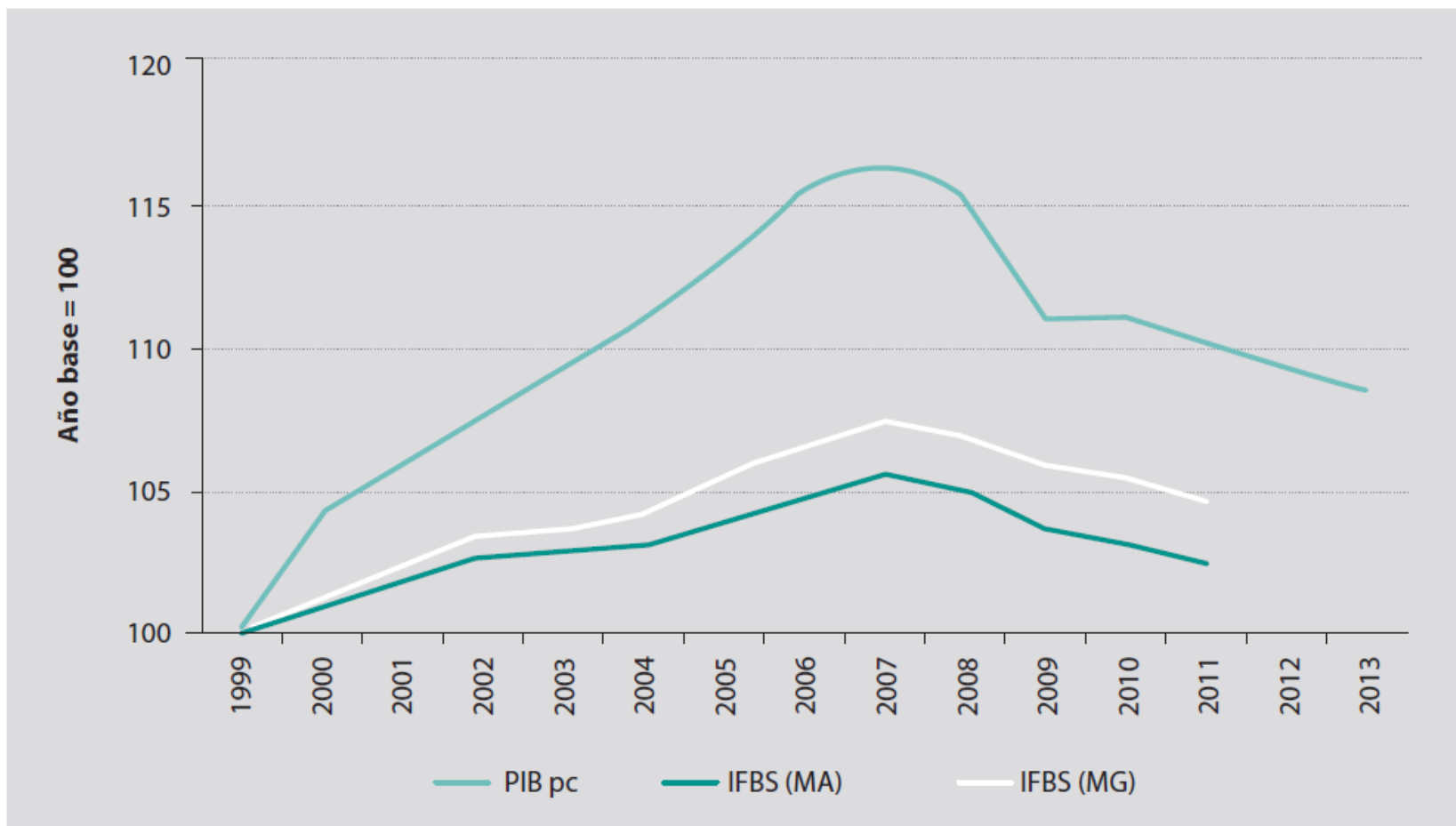
FORO SOBRE INDICADORES PARA LOS OBJETIVOS DE
DESARROLLO SOSTENIBLE (Abril 2016)
Guillermo Fernández Maíllo



El peso del PIB en el bienestar

GRÁFICO A.10. Evolución del PIB per cápita e IFBS en España, 1999-2013

A. Con media aritmética dentro de cada ámbito





Dos déficits/una propuesta de síntesis

**LA MONETARIZACIÓN
POBREZA**

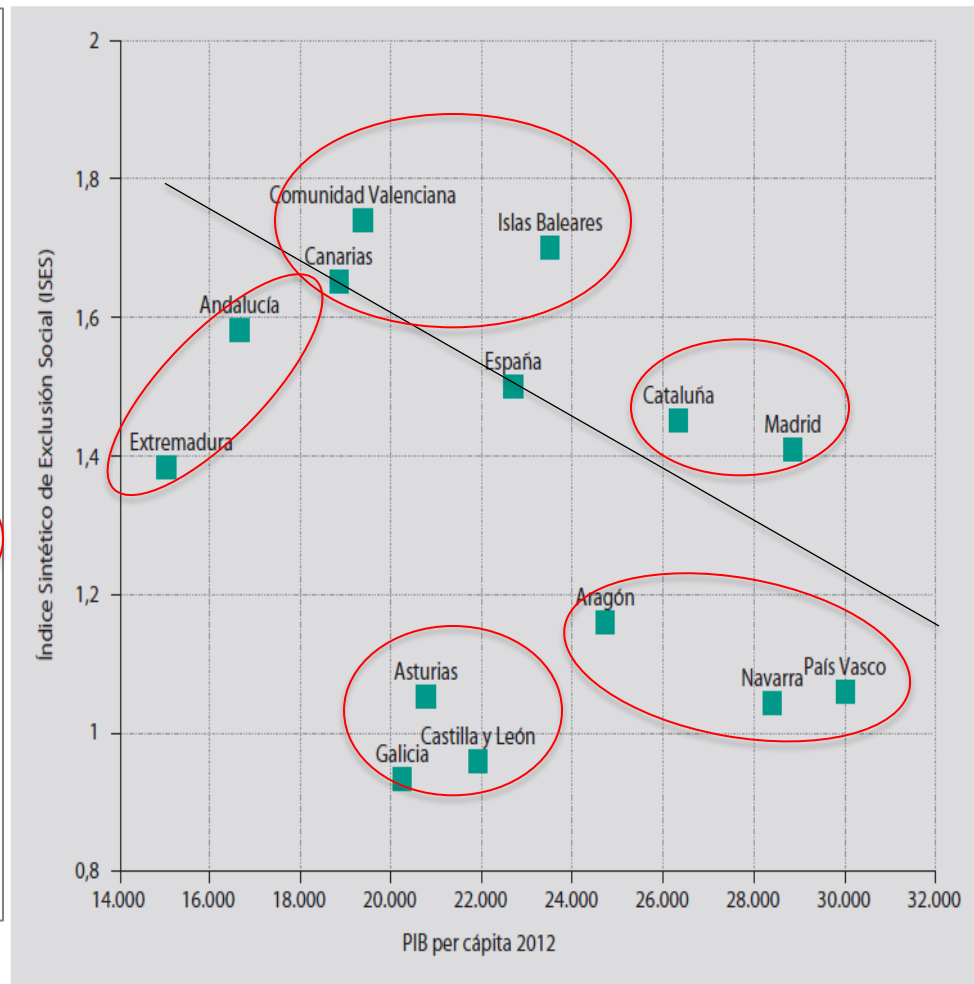
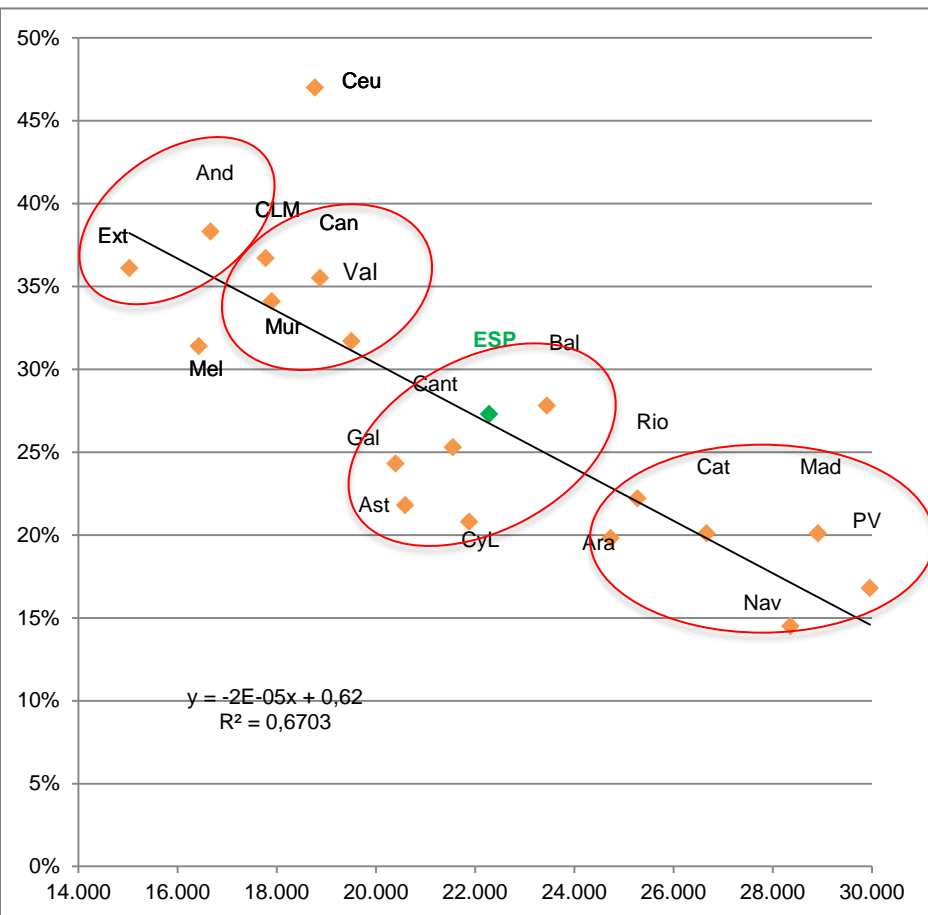
**LA DESIGUALDAD EN EL
ACCESO A DERECHOS**

**LA MEDICIÓN DE LA
MULTIDIMENSIONALIDAD DE
LA POBREZA Y LA EXCLUSIÓN**



Más allá del AROPE

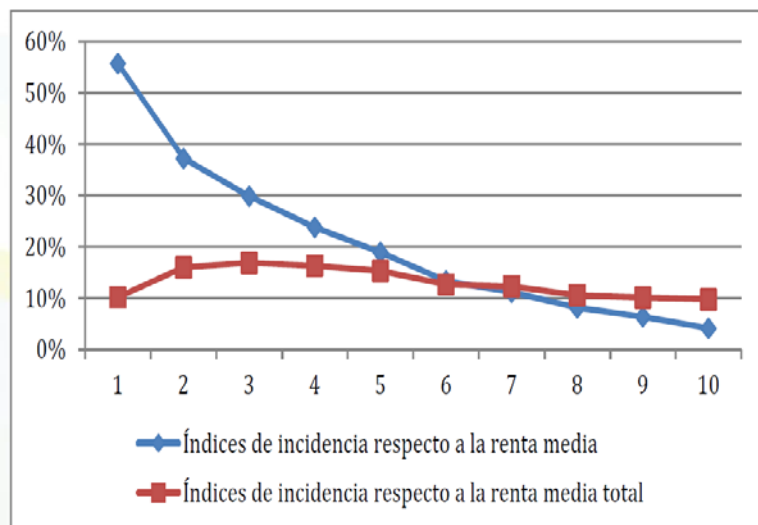
Relación del AROPE y el ISES con el PIB per cápita 2012





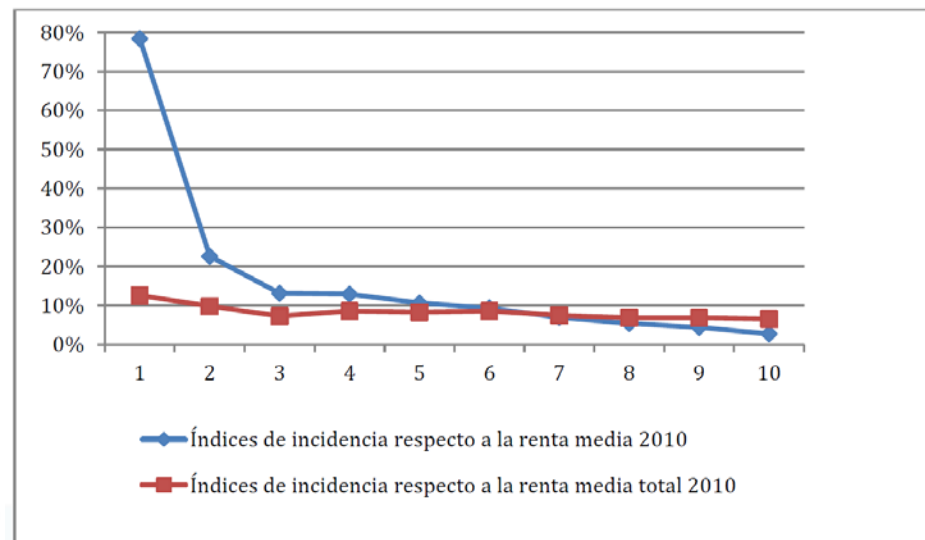
Impacto del gasto sanitario y educativo en la población más pobre

Gráfico 6. Índices de incidencia del gasto sanitario por decilas de renta disponible equivalente OCDE, 2010



Fuente: elaboración propia a partir de ECV (2011) y ENSE (2011)

Gráfico 7. Índices de incidencia del gasto educativo por decilas de renta disponible equivalente OCDE. Porcentajes. 2010



Fuente: elaboración propia a partir de datos de ECV-2011 y PISA-2009



Impacto en la desigualdad de renta

Índices de Gini de la renta equivalente OCDE, 2010

Renta neta inicial	0,5440
Renta disponible	0,3365
Renta final	<u>0,2991</u>



TENIENDO EN CUENTA EL IMPACTO DEL
GASTO SANITARIO EN ESPECIE

el efecto combinado de los gastos en especie (sanidad, educación, vivienda..) puede implicar en promedio una disminución del índice de Gini de alrededor de un 20%.



Una medición multidimensional

EJES	DIMENSIONES
ECONÓMICO	Exclusión del empleo
	Exclusión del consumo
CIUDADANÍA POLÍTICA Y SOCIAL	Exclusión política
	Exclusión de la educación
	Exclusión de la vivienda
	Exclusión de la salud
RELACIONES SOCIALES	Conflicto social
	Aislamiento social



Captando la multidimensionalidad

Exclusión del empleo

1. Sustentador ppal 12 meses o más parado y parado actualmente
2. Sustentador ppal con un oficio de exclusión
3. Empleo de exclusión: persona ppal con empleo irregular sin cobertura SS
4. No hay ocupados ni pensión contributiva
5. Hogares con algún parado y sin formación ocupacional
6. Todos los activos del hogar parados

Exclusión del consumo

7. Hogares clasificados como pobreza extrema
8. Privación de bienes

Ciudadanía política

9. Extracomunitarios de 18 y más años
10. No participa en elecciones ni en organizaciones

Exclusión de la educación

11. No escolarizado curso 2009/10 de 3 a 15 años
12. Nadie de 16 a 64 tiene estudios
13. Analfabetos de 65 ó más años

Exclusión de la vivienda

14. Chabola, cueva, bajera, barracón, prefabricado o similar
15. Deficiencias graves en la construcción, ruina
16. Insalubridad. humedades, suciedad, olores
17. Menos de 15 m/persona
18. Tenencia en precario de la vivienda
19. Entorno muy degradado
20. Barreras arquitectónicas con discapacitados físicos en el hogar
21. Gastos de la vivienda excesivos

Exclusión de la sanidad

22. Alguien sin cobertura sanitaria
23. Han pasado hambre en los últimos 10 años
24. Todos los adultos con problemas graves de salud
25. Hogares con algún dependiente y sin apoyo
26. Hogares con enfermos que no han usado los servicios sanitarios en un año
27. Han dejado de comprar medicinas, tratamientos o dietas por problemas económicos

Conflicto social

28. Recibe o ha recibido malos tratos físicos o psicológicos en el hogar últimos 10 años
29. Hogares con relaciones familiares malas o muy malas
30. Hogares con personas con problemas de alcohol, drogas o juego últimos 10 años
31. Adolescente madre o padre en el hogar últimos 10 años
32. Alguien ha tenido o tiene antecedentes penales en el hogar últimos 10 años

Aislamiento social

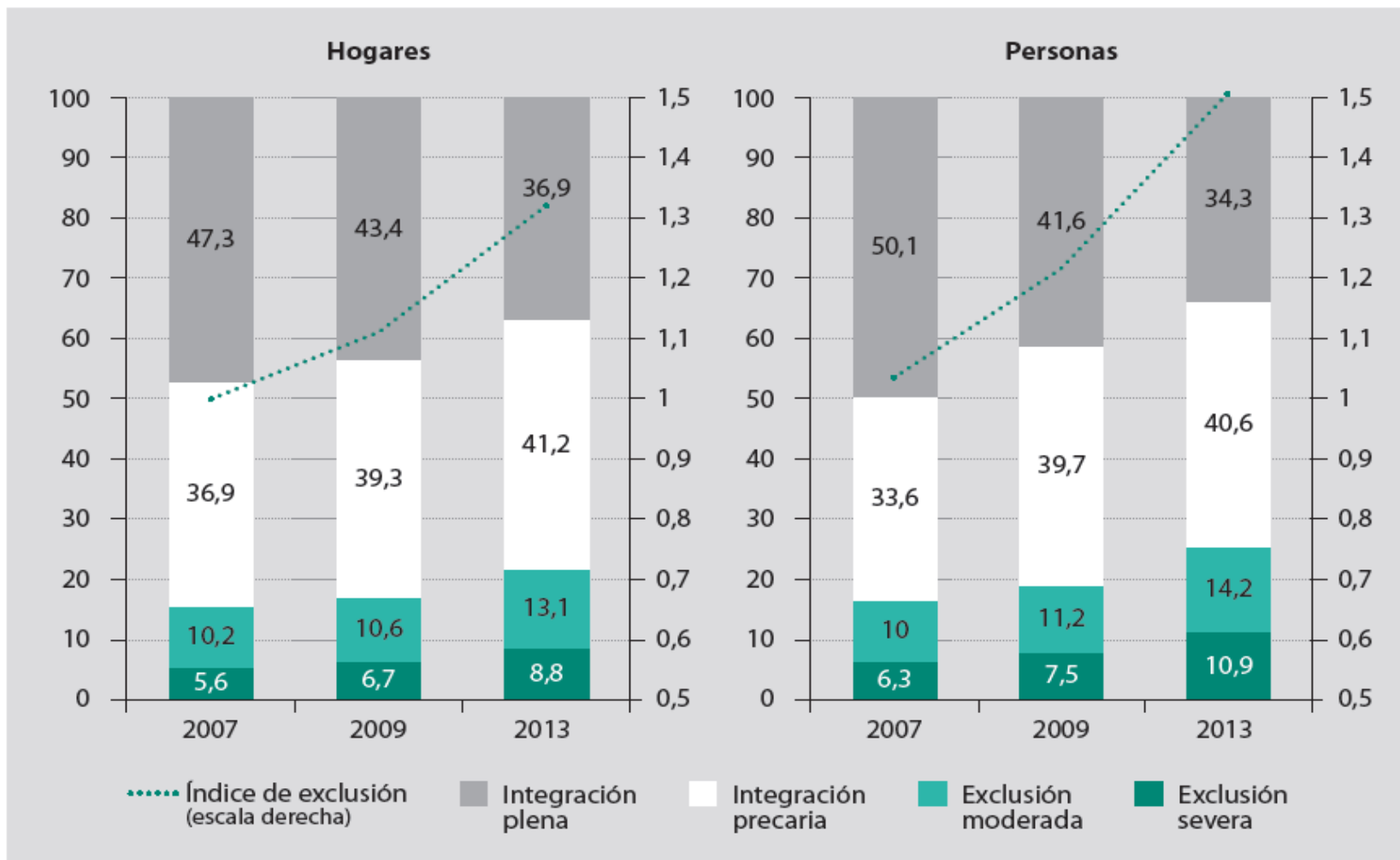
33. Personas sin relaciones en el hogar y sin apoyo en enfermedad o dificultades
34. Hogares con malas o muy malas relaciones con los vecinos
35. Hogares con personas en instituciones: psiquiátricos, drogas, menores, penitenciarios, para transeúntes o mujeres



El resultado



FUNDACIÓN FOESSA
FOMENTO DE ESTUDIOS SOCIALES
Y DE SOCIOLOGÍA APLICADA



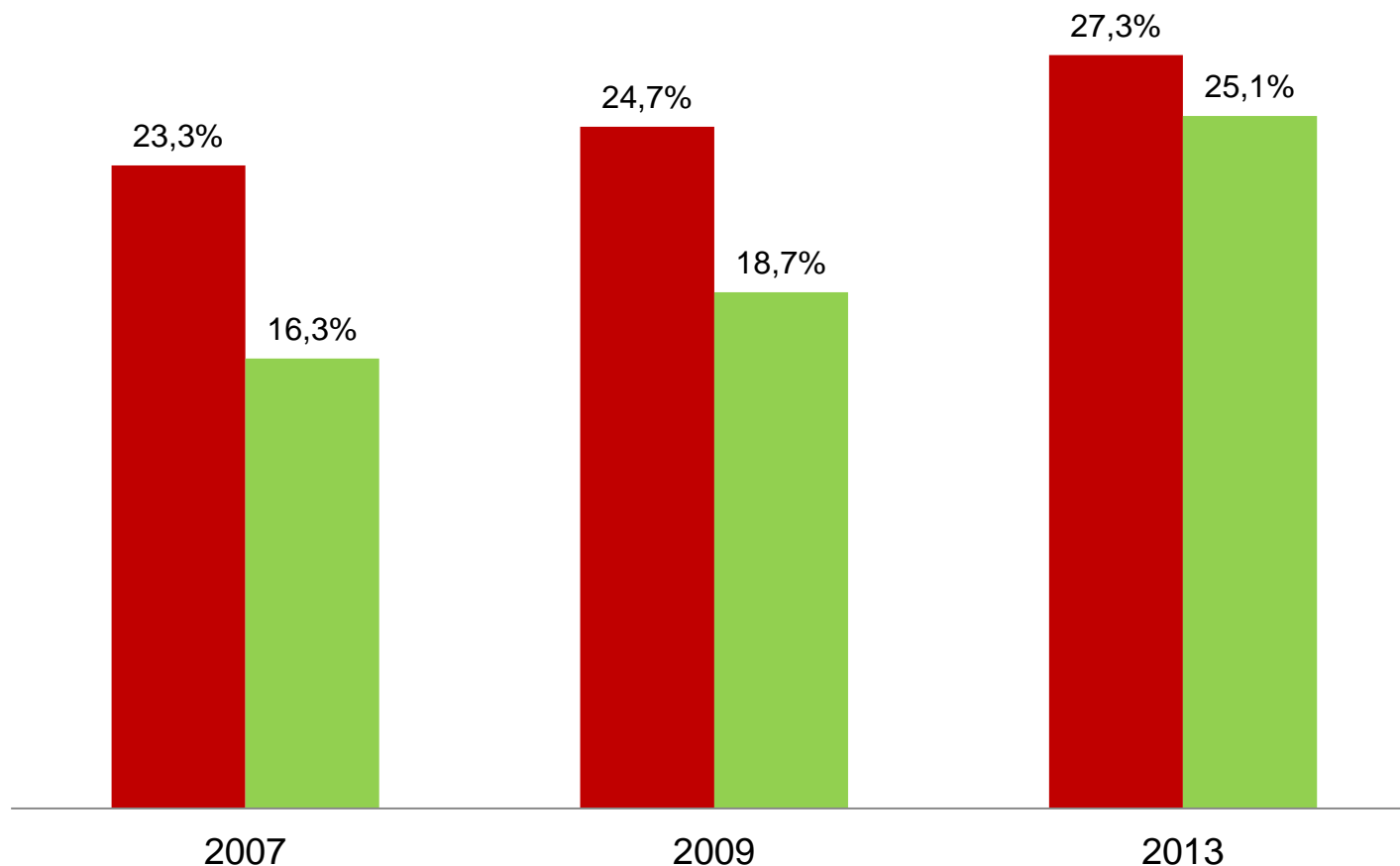
Fuente: EINSFOESSA 2007, 2009 y 2013.



Ampliando la mirada del riesgo de pobreza y exclusión

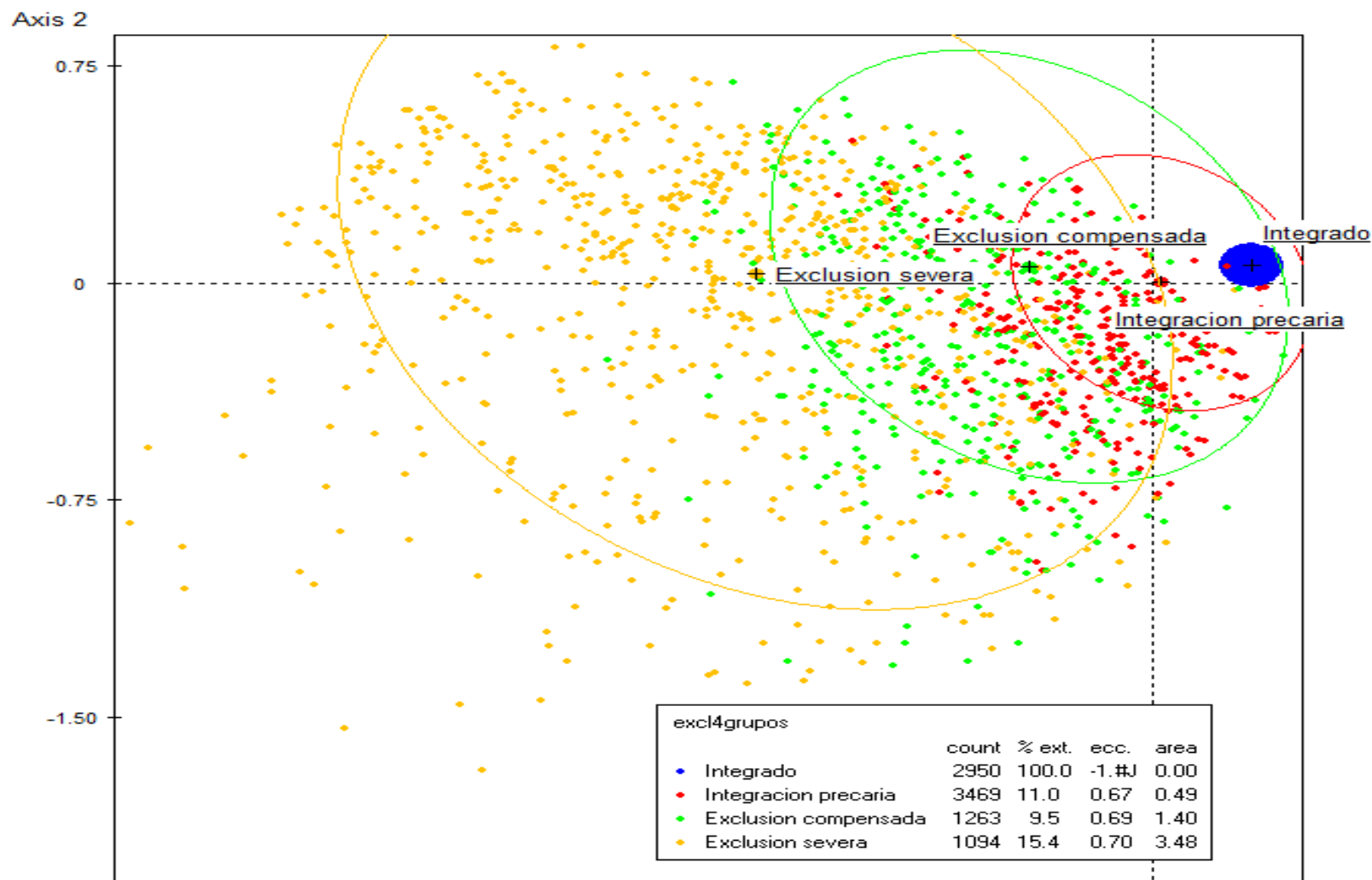
Diferentes medidas de la pobreza y la exclusión

■ AROPE ■ ISES





Ampliando la mirada de la desigualdad



Fuente: Documento de trabajo 3.11, VII Informe FOESSA, Reflexiones metodológicas en el análisis de la exclusión.