

CAPÍTULO ESPAÑOL DEL CLUB DE ROMA
Seminario sobre
EL DESARROLLO HUMANO EN UNA SOCIEDAD DE MAYORES

**Envejecimiento y mercado de trabajo. La
situación laboral de los trabajadores mayores**

Begoña Cueto
(Universidad de Oviedo, bcueto@uniovi.es)

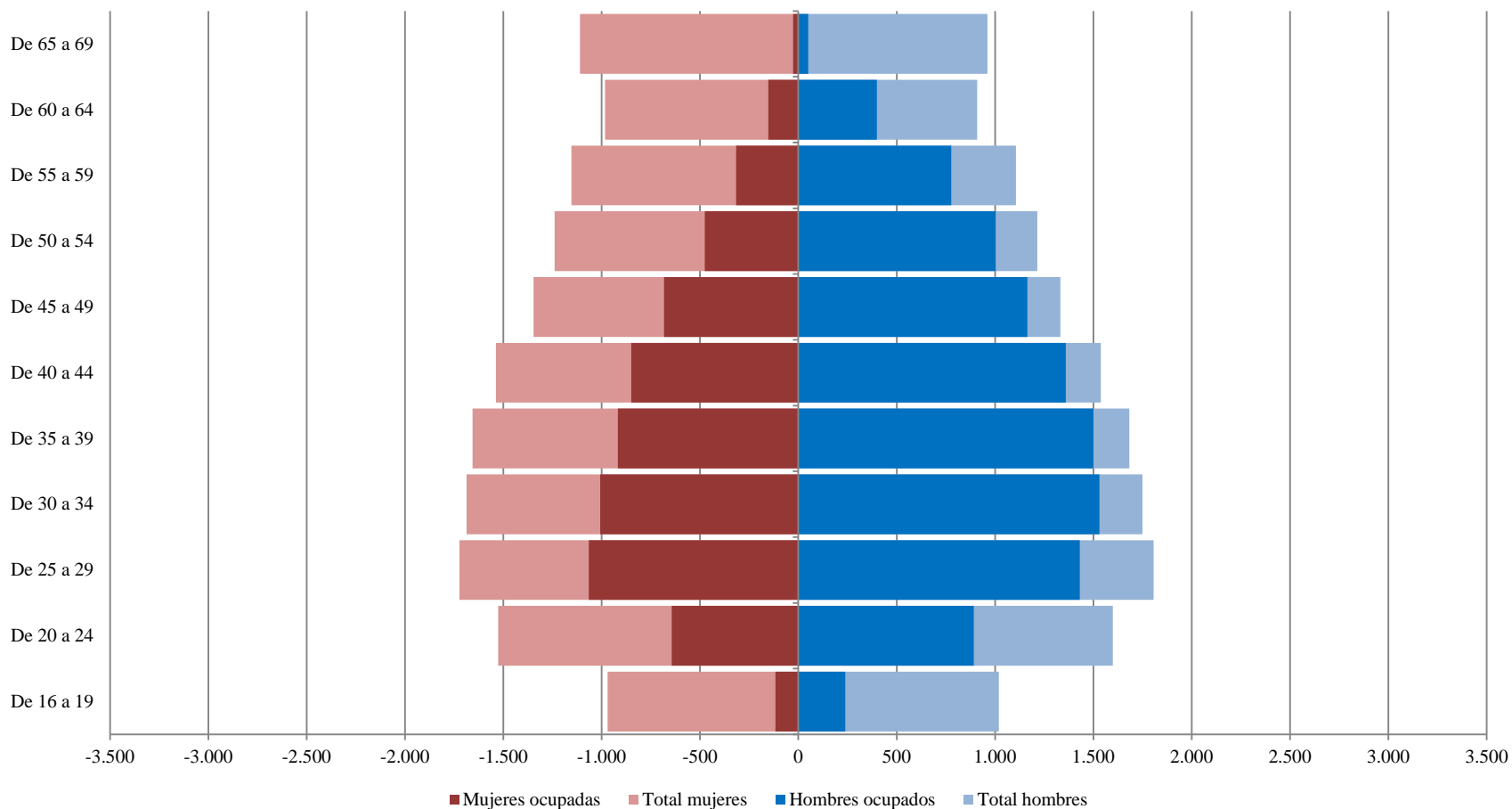
Madrid, 9 de abril de 2013

Situación de partida

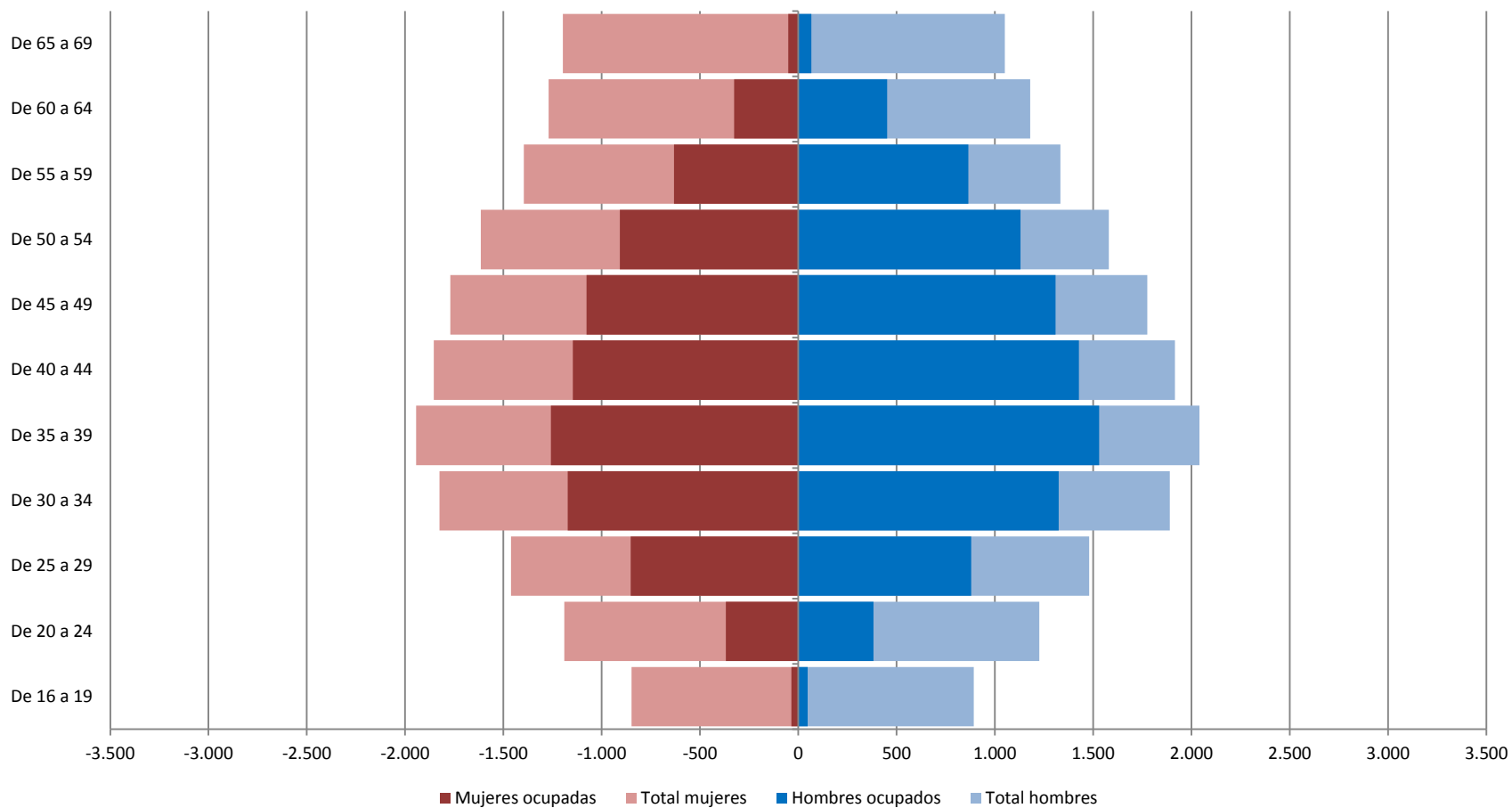
Reducción de la población potencialmente activa como consecuencia de:

- Salida del mercado de trabajo de las generaciones más numerosas
- Entrada en el mercado de trabajo de cohortes más pequeñas

Población entre 16y 69 años (2002)



Población entre 16y 69 años (2012)

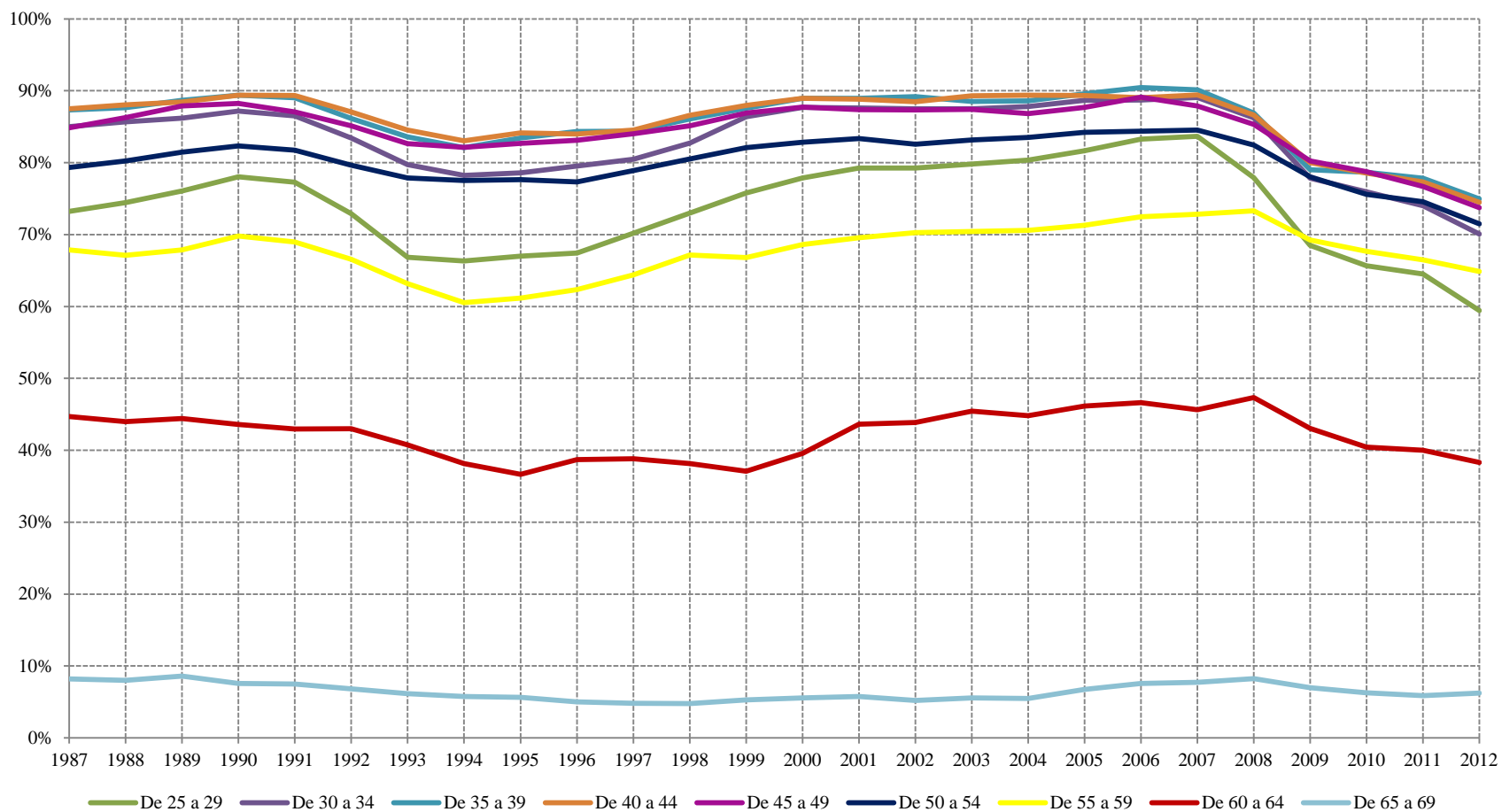


Situación de partida

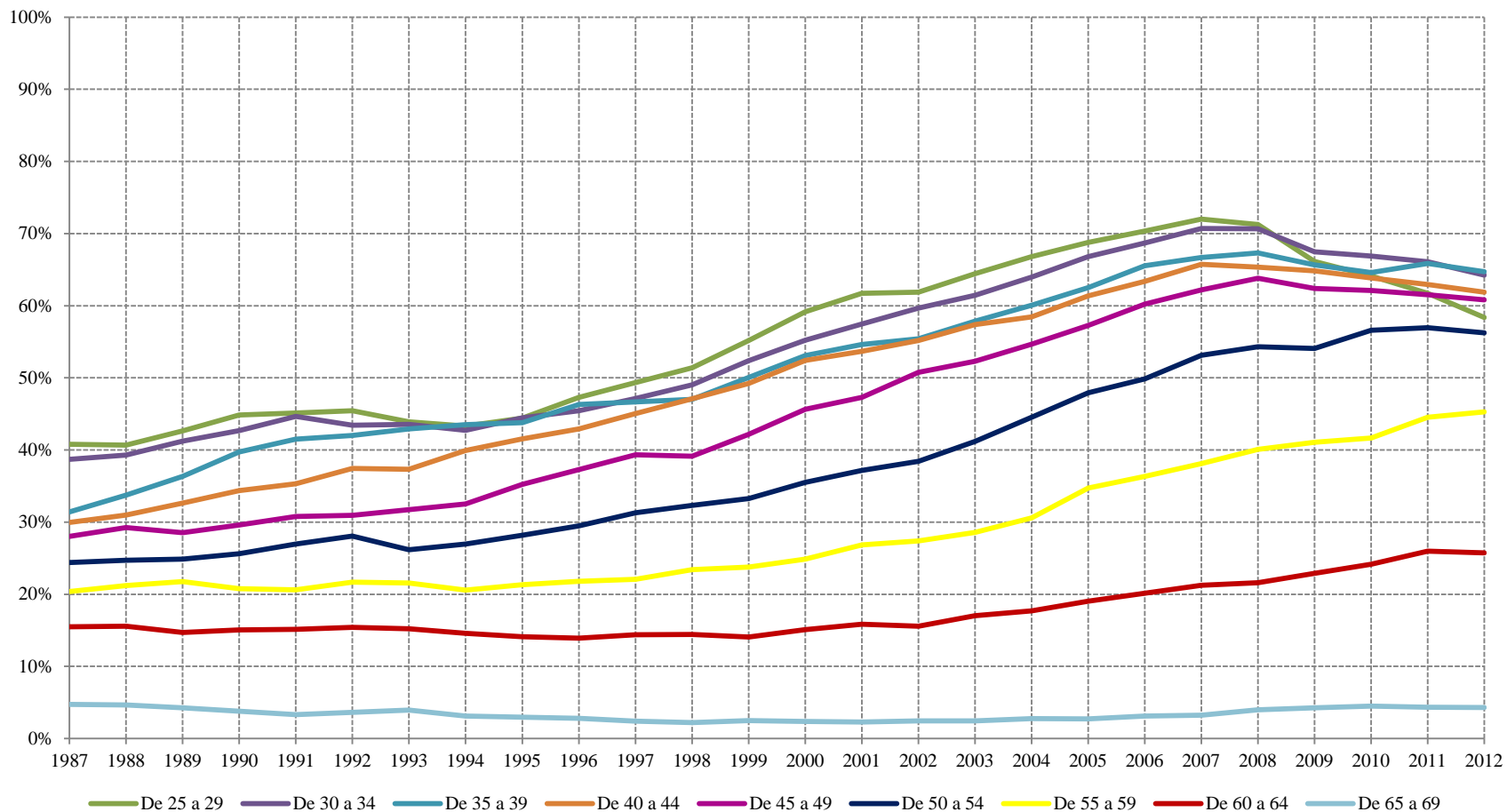
Reducción de la población potencialmente activa como consecuencia de:

- Salida del mercado de trabajo de las generaciones más numerosas
- Entrada en el mercado de trabajo de cohortes más pequeñas
- Incremento del número de trabajadores mayores.
- Alargamiento de la etapa educativa (entrada tardía en el mercado de trabajo).
- Salida anticipada hacia la jubilación.

Tasa de empleo masculina (Fuente: EPA)

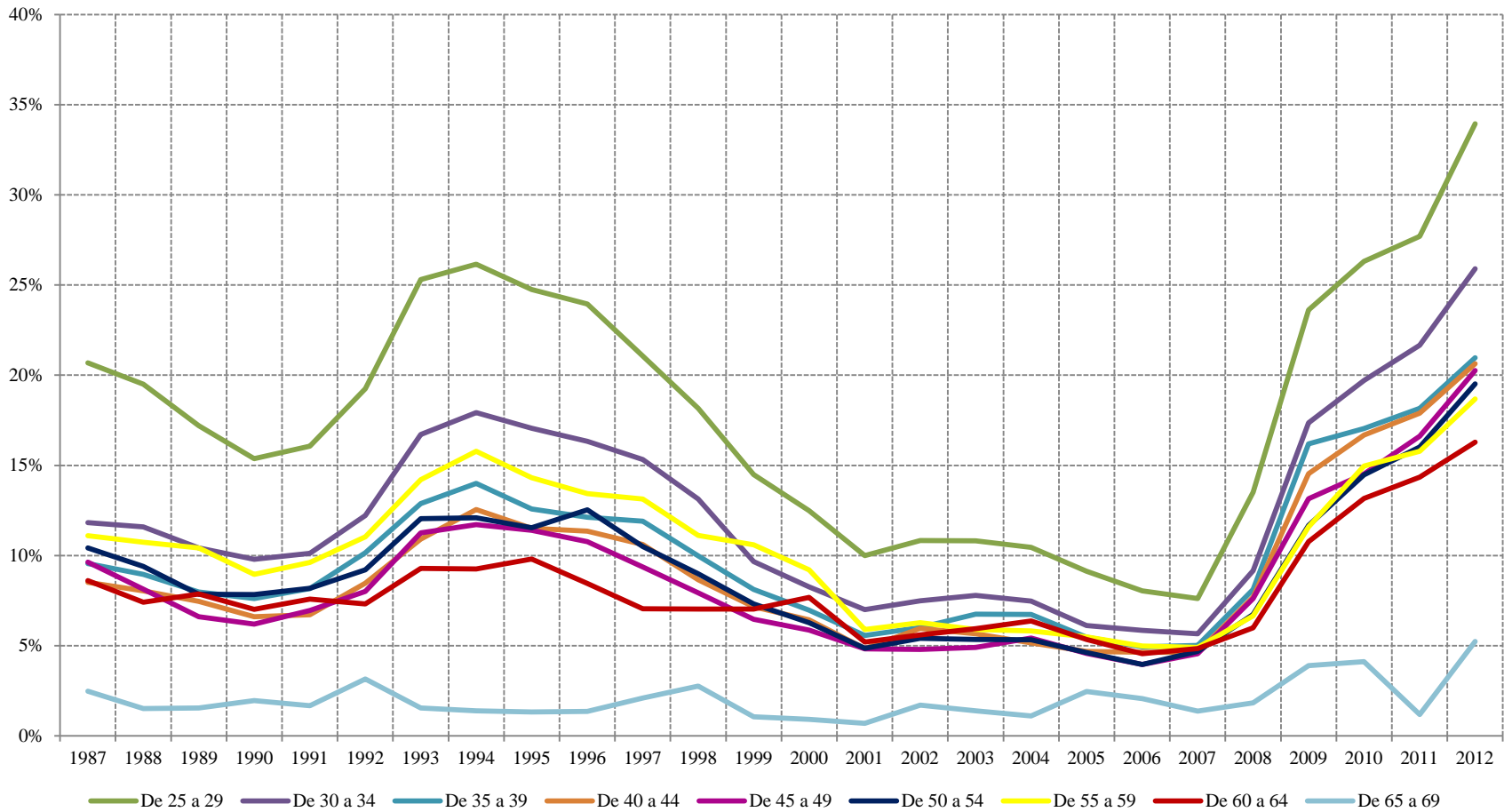


Tasa de empleo femenina (Fuente: EPA)

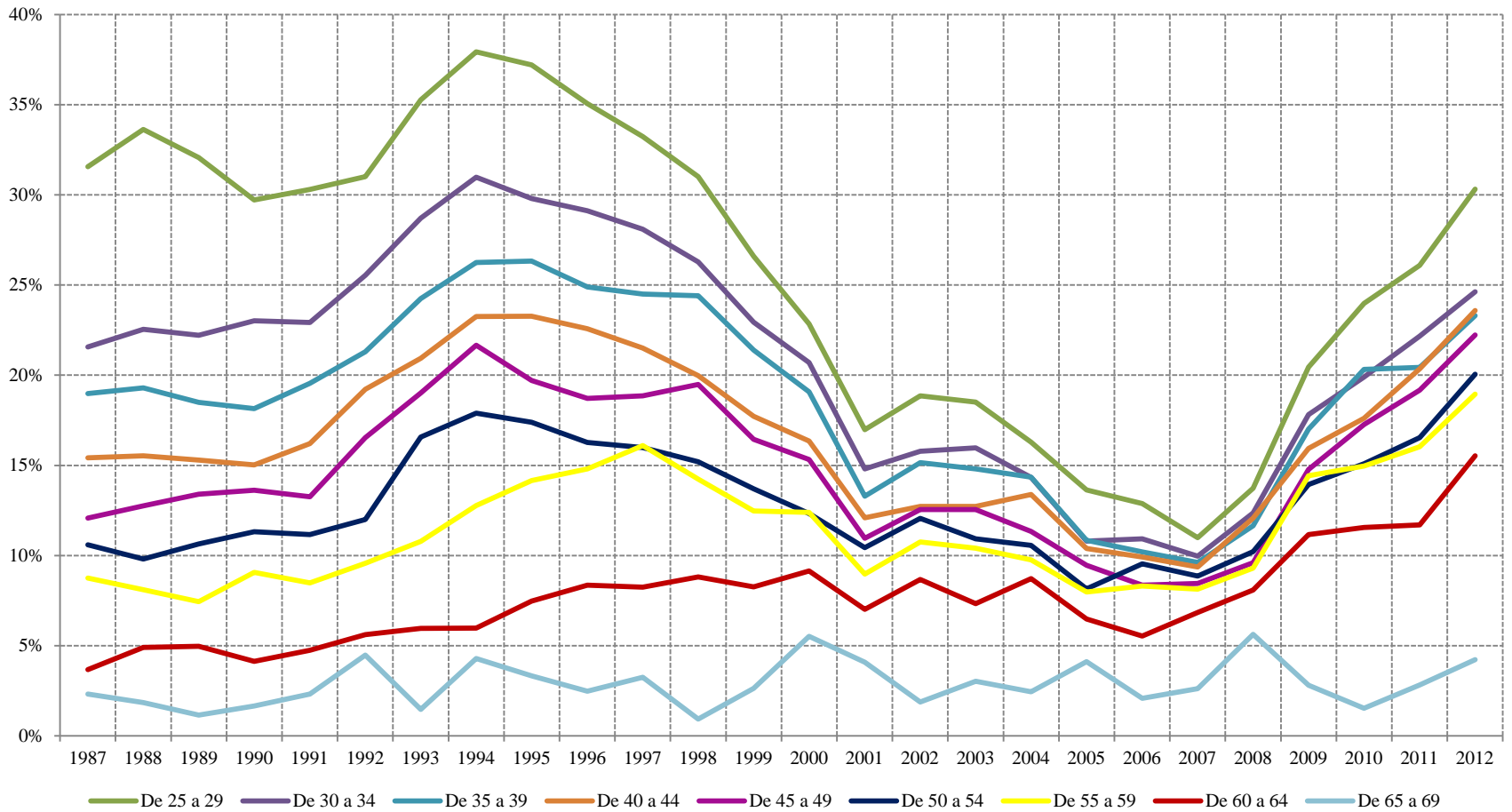


- Buenas condiciones laborales: estabilidad
- Desempleo?

Tasa de desempleo masculina (Fuente: EPA)



Tasa de desempleo femenina (Fuente: EPA)

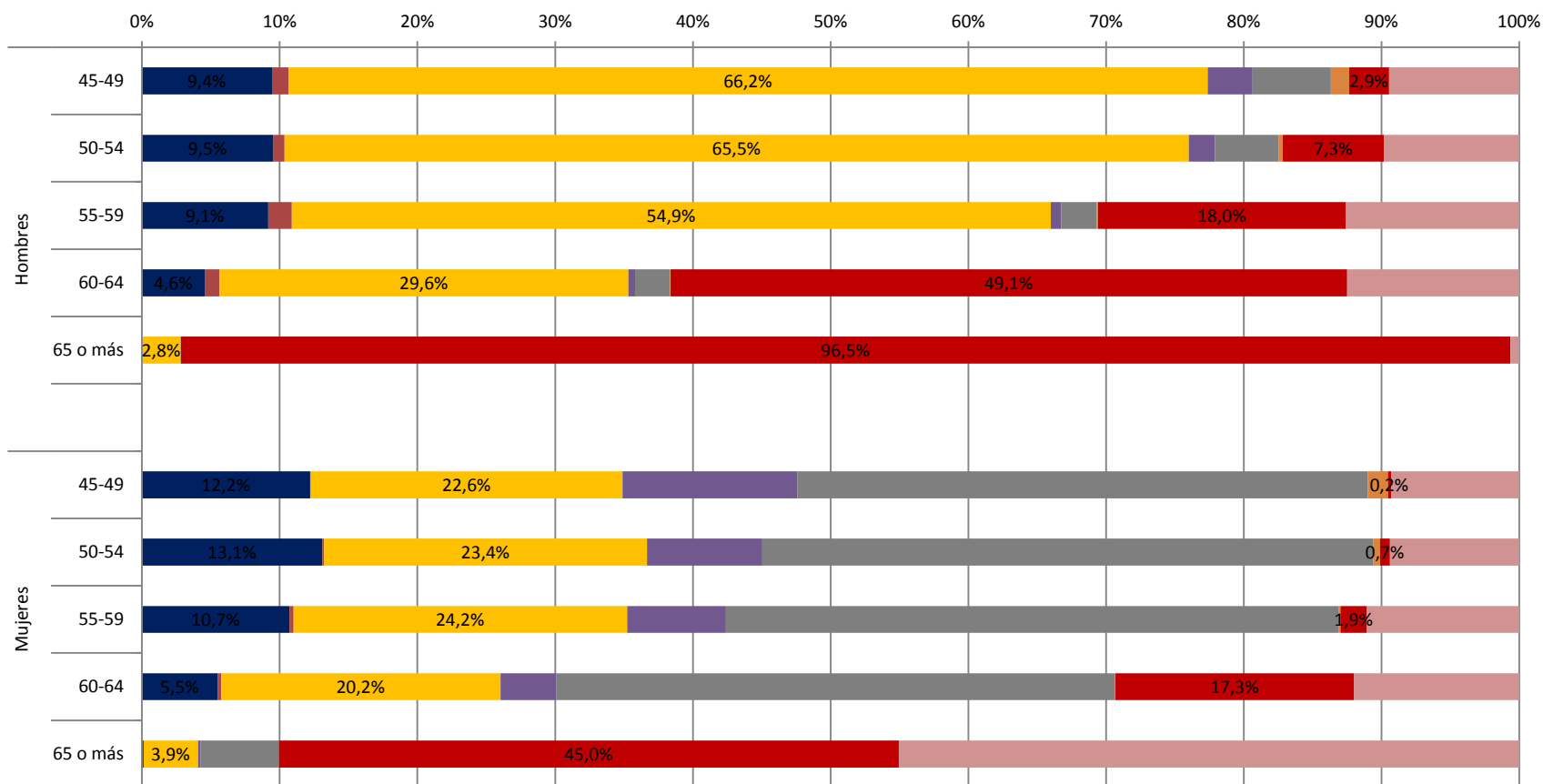


Mayores de 55 años:

- Bajas tasas de empleo
- Bajas tasas de paro

→ inactividad

Distribución de las razones por las que la población inactiva no busca empleo según sexo y edad (2012). (Fuente: EPA)



- Cree que no lo va a encontrar
- Por enfermedad o incapacidad propia
- Tiene otras responsabilidades familiares o personales
- Está afectado por una regulación de empleo
- Cuidado de niños o de adultos enfermos, discapacitados o mayores
- Está cursando estudios o recibiendo formación
- Está jubilado
- Otras razones

- Las tasas de paro de los trabajadores de más edad son menores que la media

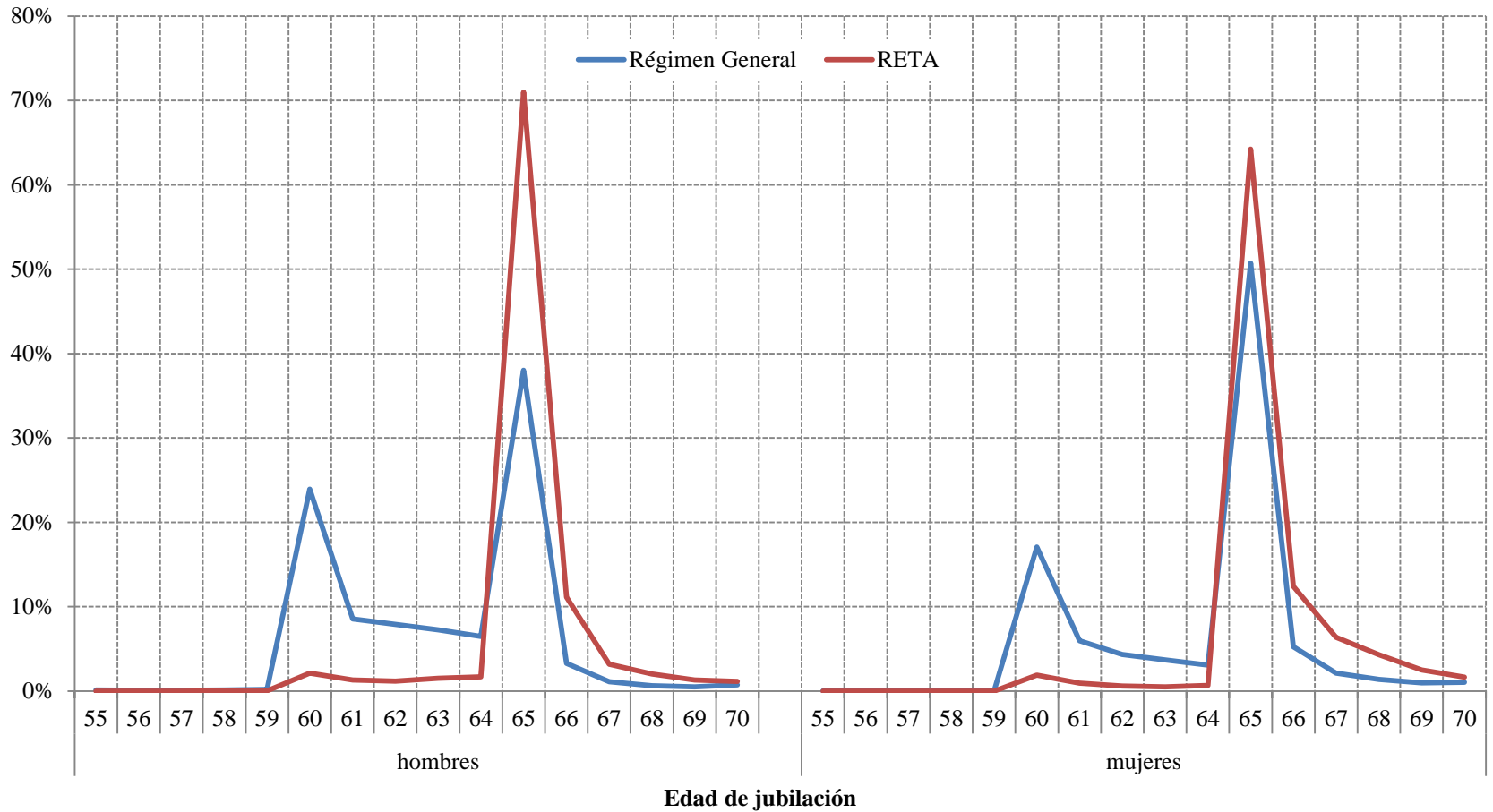
Pero:

- La vuelta a la ocupación es más complicada
- El desempleo de larga duración es más alto
- Alternativa al desempleo: inactividad

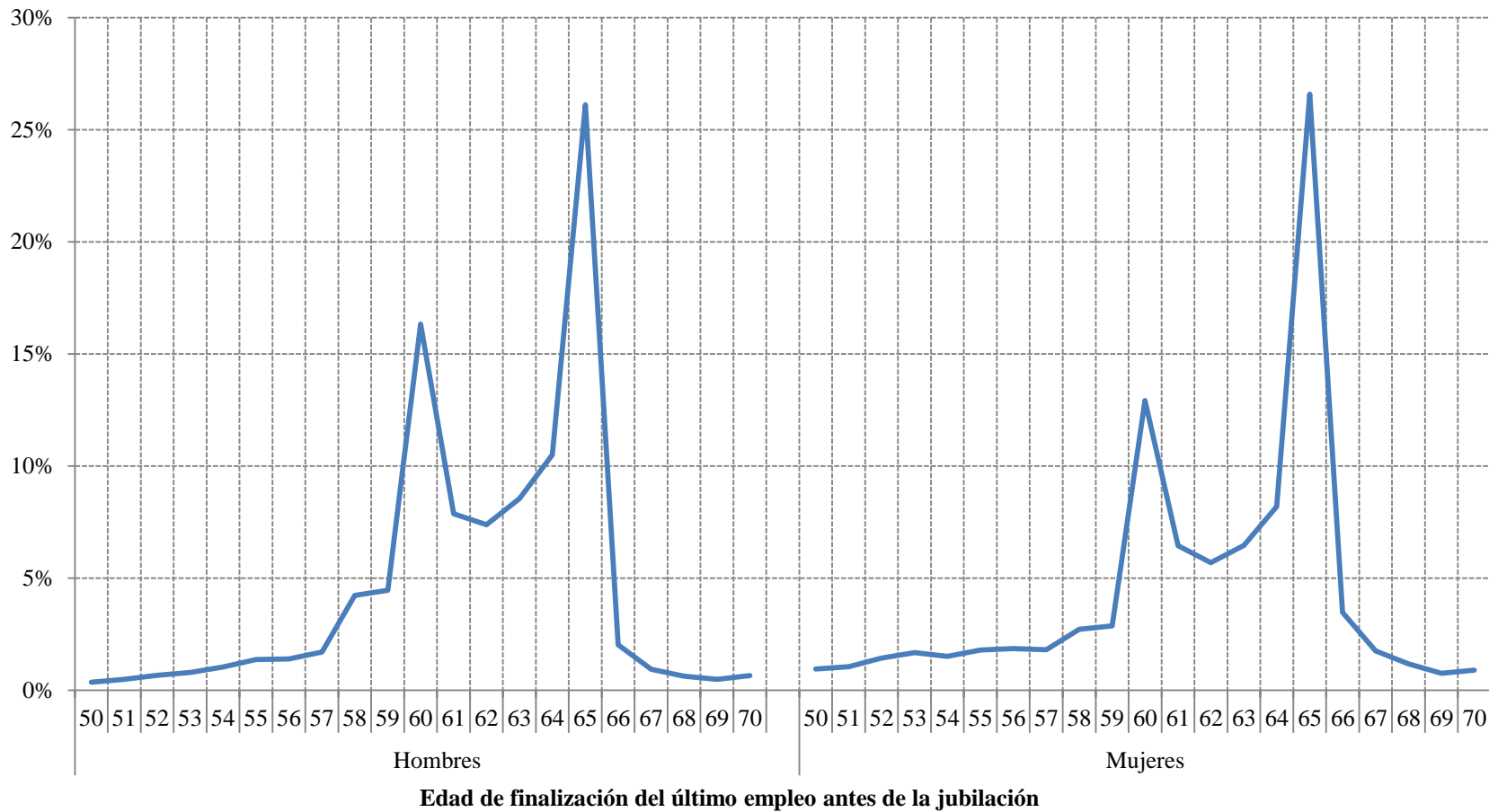
- ¿baja productividad y adaptabilidad?
- ¿Incentivos para volver al empleo?

- ¿Cómo es el proceso de salida del mercado de trabajo?

Stock de perceptores de pensiones de jubilación en 2011 según edad de jubilación y sexo (Fuente: MCVL-2011)



Stock de perceptores de pensiones de jubilación en 2011 según edad de finalización del último empleo y sexo (régimen general) (Fuente: MCVL-2011)



Conclusiones

- El envejecimiento como problema estructural
- Dualidad: buenas condiciones laborales vs. baja participación laboral
- ¿Cómo aumentar las tasas de actividad y empleo de las personas de más edad?
- ¿Cómo reintegrar en el mercado de trabajo a los trabajadores que pierden su empleo después de los 45-50 años?
- ¿Cómo hacer “atractivos” para la contratación a los trabajadores mayores?
- ¿Cómo desincentivar la salida anticipada del mercado de trabajo?

CAPÍTULO ESPAÑOL DEL CLUB DE ROMA
Seminario sobre
EL DESARROLLO HUMANO EN UNA SOCIEDAD DE MAYORES

**Envejecimiento y mercado de trabajo. La
situación laboral de los trabajadores mayores**

Begoña Cueto
(Universidad de Oviedo, bcueto@uniovi.es)

Madrid, 9 de abril de 2013